

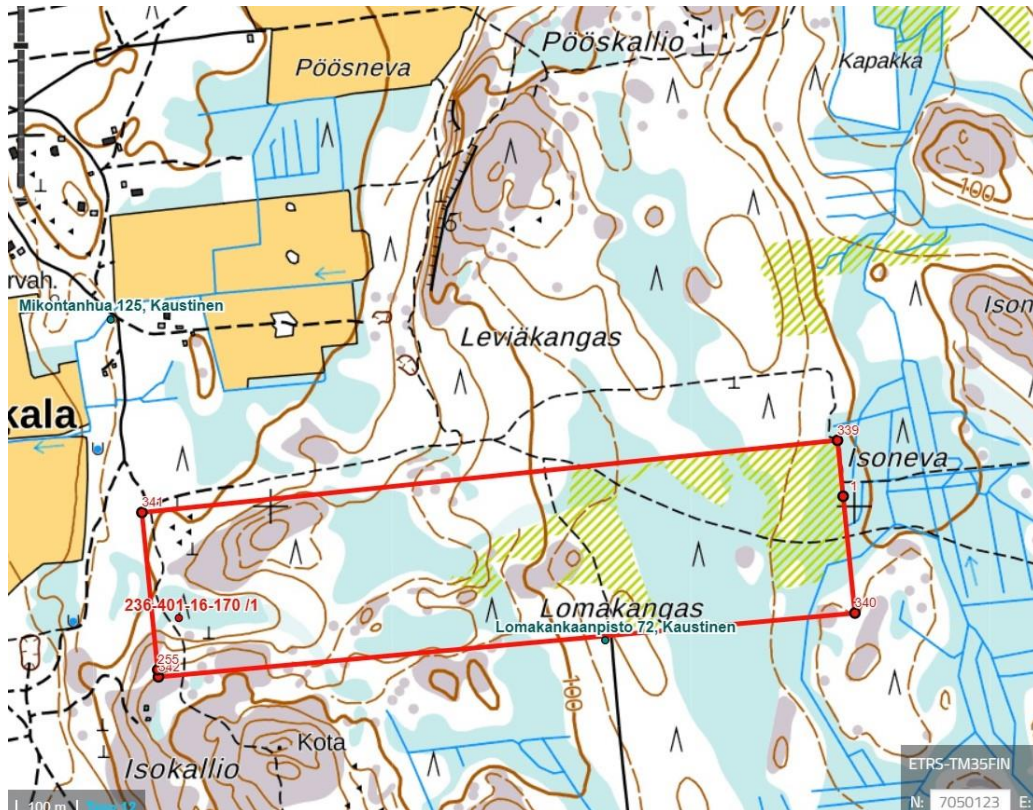


K-P:n MM Oy LKV [A]  
metsamarkkinointi.fi

# Kaustinen metsätila 34,9 ha

## Lomakankaanpisto 72, 236-401-16-170/1

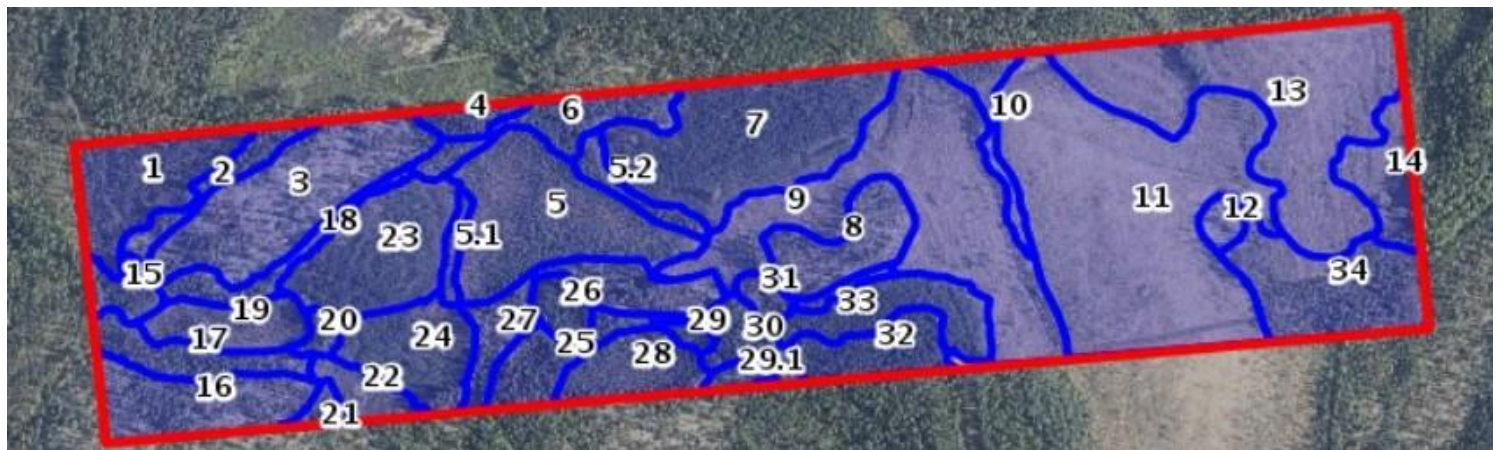
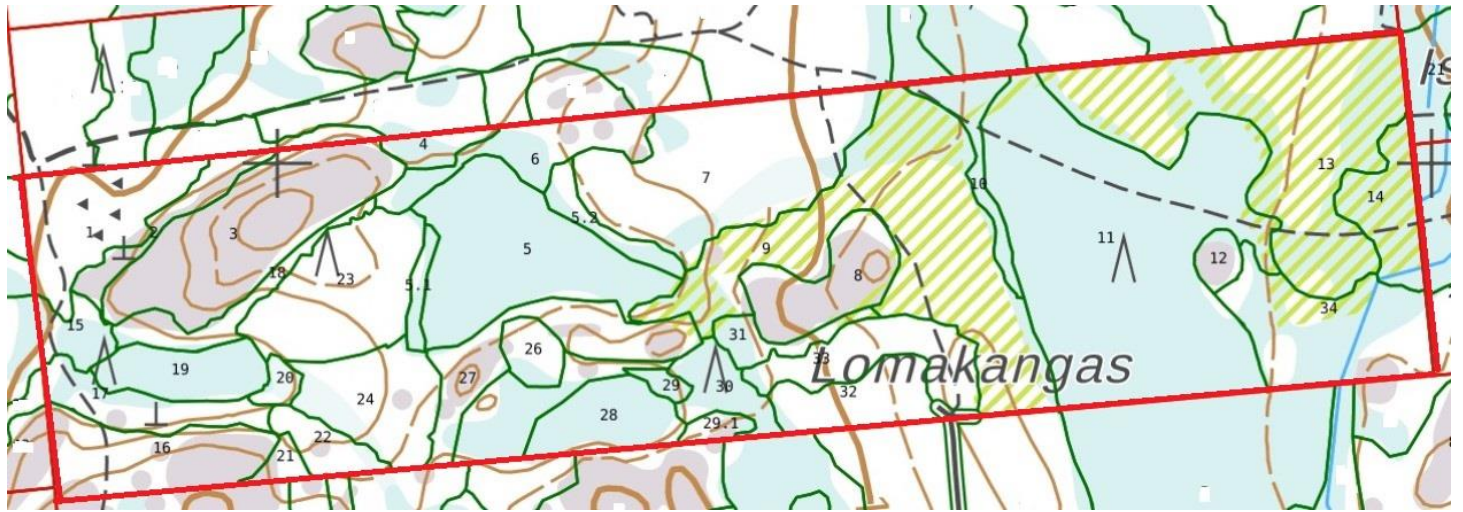
### metsäarvio 45.000 €



Summa-arvion yhteenveto /				
ANTTOLA 236-401-16-170/1		34,9 ha		7.2.2023
Lomakankaan erillispalsta				
Puuston arvo		m3	€/m3	arvo
=====				
MÄT		161	65	10465
KUT		14	65	910
KOT		0	35	7
mäk		805	23	18515
kuk		32	23	736
lek		28	23	653
enpuu		280	8	2236
=====				
Kokonaismäärä		1320		33522
Odotusarvolisä nuorille kasvatusmetsille				8841
=====				
Puusto yhteensä		1320		42364
=====				
Taimikoiden arvo		ha	€/ha	arvo
=====				
Taimikot yhteensä		13,3	833	11080
mistä T2 isot taimikot		6,1		
T1 pienet 3 v taimikot		7,2		
Maapohjan arvo		ha	€/ha	arvo
=====				
Metsätalouden maata		34,9	163	5704
mistä kitu/joutomaata		13,8		
Summa-arvo		34,9 ha		59148
Arvon korjaus		59148	-23,9 %	-14148
metsälakikohde 1,1 ha, arvokas elinympäristö 9,4 ha				0
=====				
Käypä arvo		1289 €/ha		45 000 €
		34 €/m3		

T1 taimikkoa 7,2 ha T2 taimikkoa 6,1 ha  
nuorta kasvatusmetsää 3,1 ha, varttunutta kasvatusmetsää 4,7 ha  
kitumaata 8,5 ha joutomaata 5,3 ha  
metsälakikohde 1,1 ha kallio, muu arvokas elinympäristö 9,4 ha







Nro	ha	kp	ikä	kl/ep	pääpuulaji/	Mät	Kut	Kot	Mäk	Kuk	Lek	en.puu	m3	puusto	odotus-	arvo	Maa	Maa €	kuvion	
					erityspiirre								Yht	€ yht	kerroin	lisä €	€/ha	yht	arvo €	
1	1,1	CT	22	T2	Mänty nmh 2012								32	32		0	120	132	1158	
2	0,4	Kalliomaa	77	Ki	Mänty	3			15				4	22		0	70	28	598	
3	1,9	Kallio	200	Ki/ae	Mänty	1			23				6	30		0	50	95	737	
4	0,2	MT	79	3	Kuusi	12	13		9	11	2	1	48	2139		0	410	82	2221	
5	2,0	Psräme	99	Ki	Mänty				18		2	29	49	692		0	70	140	832	
5.1	0,1	Vtkg/Psr	43	2	Mänty				2				3	5	1,0	70	120	12	152	
5.2	0,3	Vtkg/Psr	76	3	Mänty	9		0	25	2	3	3	42	1306	0,4	522	120	36	1864	
6	0,7	VT/Ptkg	79	3	Mänty	9			78				2	89		0	200	140	2537	
7	2,3	MT	18	T2	Mänty nmh 2019								72	72		0	400	920	4252	
8	0,8	Kallio	141	Ki/ae	Mänty				10				1	11		0	70	56	294	
9	3,3	VT	3	T1	Mänty								2	2		0	230	759	2755	
10	0,4	Vtkg	79	2	Mänty				38				2	40	0	0	150	60	948	
11	4,9	Suo/Räme	121	J/ae	Vähäpuustoinen suo				9				8	17	0	0	50	245	514	
12	0,2	Kallio	120	J/ae	Mänty				1				0	1		0	60	12	37	
13	3,3	VT	2	T1	Mä/ku								2	2		0	200	660	2656	
14	0,6	VT	3	T1	Mänty								1	1		0	200	120	488	
15	0,3	Vtkg	67	3	Mänty	8			33	3			2	46	0,5	682	100	30	2076	
16	1,1	Kalliomaa	181	Ki/mte	metsälakikohde maakunnallisesti tärkeä maisema-alue				16				2	18		0	70	77	461	
17	0,6	CT	82	3	Mänty	10			54				3	67	0,1	192	100	60	2168	
18	0,4	VT	86	3	Mänty	6			30	4			1	41		0	180	72	1252	
19	0,6	Korpiräme	80	Ki/ae	Mänty				3		0		5	8		0	70	42	156	
20	0,1	Vtkg	63	3	Mänty	3	1		6	3	2	1	16	521	0,4	208	120	12	741	
21	0,1	Clt	79	3	Mänty	2			11				1	14	0,1	39	90	9	437	
22	0,3	CT	9	T2	Mänty								1	1		0	120	36	194	
23	1,4	VT	18	T2	Mänty nmh 2019								39	39		0	200	280	2275	
24	1,0	MT	18	T2	Mänty nmh 2019								30	30		0	400	400	2042	
25	0,6	Vtkg	80	3	Mänty	28			60				1	89		0	120	72	3282	
26	0,3	MT	39	2	Mänty				11	6	2		2	21	1,2	544	400	120	1117	
27	1,0	Kalliomaa	180	Ki/ae	Mänty	2			28	2			1	33		0	70	70	898	
28	0,7	Räme	89	Ki	Mänty				12		1	3	16	323		0	70	49	372	
29	0,1	Ptkg	64	2	Mänty nmh 2012				2		1	1	4	72	0,6	43	180	18	134	
29.1	0,1	VT	39	2	Mänty nmh 2012				4				2	6	1,1	119	200	20	247	
30	0,4	Vtkg	56	2	Mänty	5			23	4	6	2	40	1100	0,8	880	120	48	2028	
31	0,3	Ptkg	41	2	Mänty	2			12		0	4	18	443	0,9	398	180	54	895	
32	0,6	MT	46	2	Mänty	5			69		6	3	83	2074	1,0	2074	400	240	4388	
33	0,8	MT	28	2	Mänty nmh 2012				87				6	93	1,5	3070	400	320	5437	
34	1,4	Vtkg	88	3	harv 2019	56			116				2	174		0	120	168	6495	
Tie/J	0,2																50	10	10	
	34,9	ae=arvokas elinympäristö				161	14	0	805	32	28	280	1320	33522		8841	163	5704	59148	
						65	65	35	23	23	23	8								
Yhte						10465	910	7	18515	736	653	2236		33522		8841		5704	59148	

