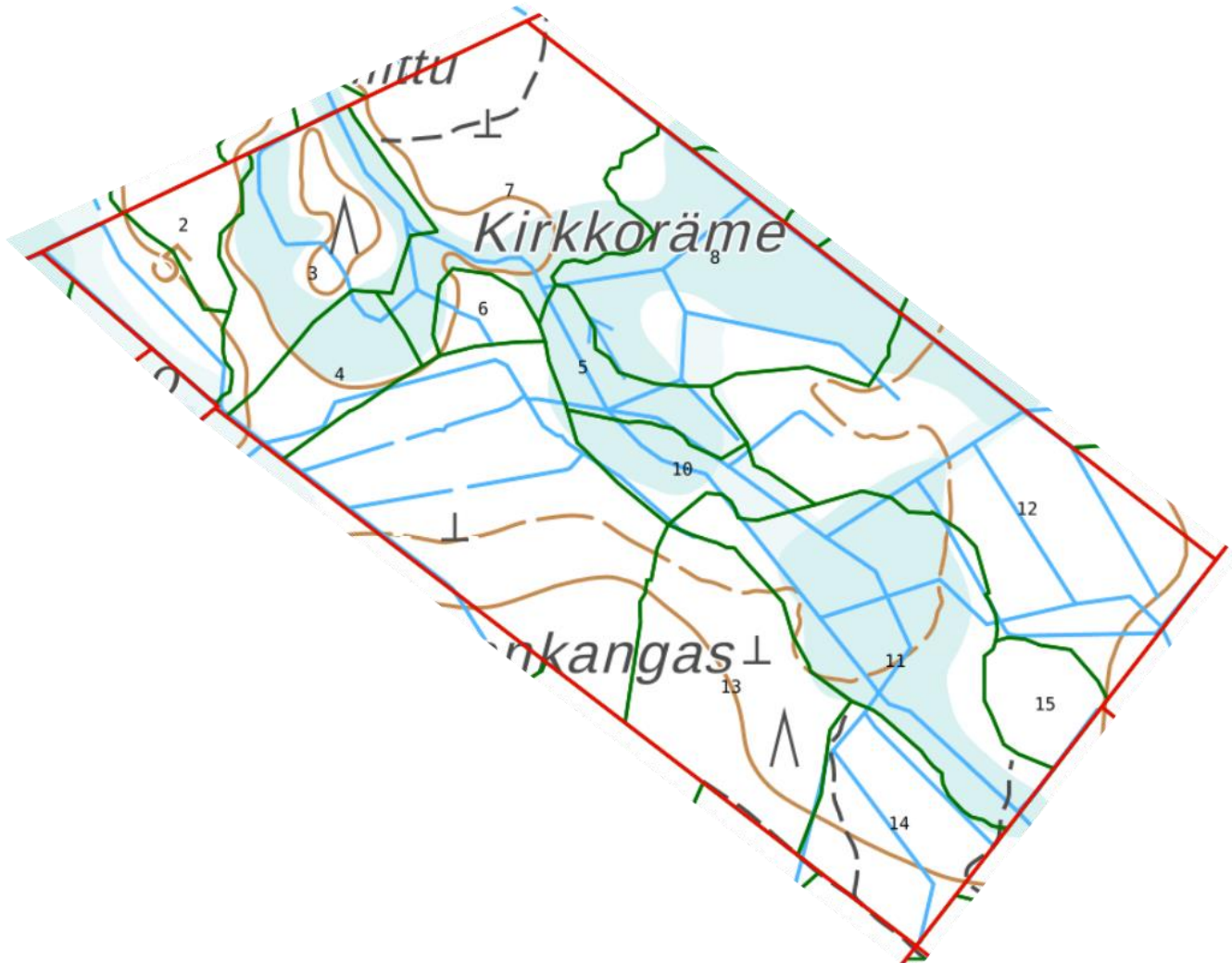


KALAJOKI metsätila 26,52 ha

Yliniitty 208-437-28-4, 3192 m³ 100.000 € / tarj.



Summa-arvion yhteenveto /			
208-437-28-4			20.2.2024
Puuston arvo	m3	€/m3	arvo
=====			
Mäntytukki	457	68	31076
Kuusitukki	466	68	31688
Koivutukki	3	40	120
mäntykuituryhmä	1120	24	26880
kuusikuituryhmä	705	24	16920
koivukuitu	338	24	8112
energiapuu	103	10	1030
=====			
Kokonaismäärä	3192		115826
Odotusarvolisä			4174
=====			
Puusto yhteensä	3192		120000
=====			
Taimikoiden arvo	ha	€/ha	arvo
=====			
Taimikot yhteensä	0,0	0	0
=====			
Maapohjan arvo	ha	€/ha	arvo
=====			
Metsämaata	26,5	277	7342
Summa-arvo			127342
Arvon korjaus	127342	-21 %	-27342
			0
=====			
Käypä arvo	3774	€/ha	100000
	32	€/aines-m3	

Varttuneita kasvatusmetsiä 23,3 ha, nuoria kasvatusmetsiä 3,3 ha
Hyvin hoidettu metsätila, NHM:t tehty 2013, 2019-2020
Metsämaapohjat hyvää VT osin MT -tyypin maata, turvemaalla Korpea ja Mustkikkaturvekangasta
Kasvu 6,5 m3/ha/v eli tilalla noin 160 m3/vuodessa.

Nro	ha	kp	ikä	kl	pää- puulaji	Mät	Kut	Kot	Mäk	Kuk	Kok en.puu	puusto m3 yht	puuston arvo ,€	odotus arvokerroin	rvo lisä € ,yht	Maa €/ha	Maan arvo, €	Kuvion arvo, €	
1	0,8	VT	62	3	Kuusi	5	18		15	28	30	3	99	3346	0	230	184	3530	
					NMH tehty 2019-1/2020														
2	0,5	VT	62	3	Mänty	10	1		45	3	1	2	62	1944	0	230	115	2059	
					NMH tehty 2019-1/2020														
3	1,8	MT	62	3	Kuusi	40	40		70	75	20	7	252	9470	0	350	630	10100	
					ensiharvennus 2019														
4	0,8	MT	55	3	Kuusi	3	15		28	33	15	5	99	3098	0	350	280	3378	
					NMH 2019-2020														
5	0,7	Mtkg	62	3	Mänty	23	5		26	10	4	2	70	2884	0	350	245	3129	
					NMH 2019-2020, ojalinjahakkuu ja harvennus 3/2023, ojitettu														
6	0,4	VT	62	3	Mänty	8	2		24	2	2	2	40	1372	0	230	92	1464	
					NMH 2019-2020														
7	3,0	VT	62	3	Mänty	60	28		148	45	25	10	316	11316	0	230	690	12006	
					ensiharvennus 2019														
8	2,7	Mtkg	56	2	Kuusi	2	50		12	142		10	216	7332	0	350	945	8277	
9	3,8	VT	58	3	Mänty	65	26		246	62	42	14	455	14728	0,1	1523	230	874	17125
					NMH ja enpua korjuu 2013														
10	0,7	Mtkg	55	3	Kuusi		20		8	35		4	67	2432	0	350	245	2677	
11	2,9	Mtkg	90	3	Kuusi	75	170	2	75	130	42	10	504	22768	0	350	1015	23783	
					harvennushakkuu 2019														
12	4,0	VT	58	3	Mänty	62	32		202	55	105	14	470	15220	0,1	1524	230	920	17664
					NMH 2019-2020														
13	2,3	VT	65	3	Mänty	68	52	1	120	65	28	8	342	13392	0	230	529	13921	
					NMH ja enpua korjuu 2013														
14	1,4	VT	58	3	Mänty	34	7		76	15	4	4	140	5108	0,1	511	230	322	5941
					harvennushakkuu 2023														
15	0,6	MT	42	2	Mänty	2	0		25	5	20	8	60	1416	0,4	616	410	246	2278
					NMH 2020														
Muu	0,1															100	10	10	
	26,5					457	466	3	1120	705	338	103	3192	115826	4174	277	7342	127342	
						68	68	40	24	24	24	10							
Yhteensä						31076	31688	120	26880	16920	8112	1030		115826	4174		7342	127342	





kuviot 10, 11 ja 12 ilmasta johtolinja kulkee palstan läpi