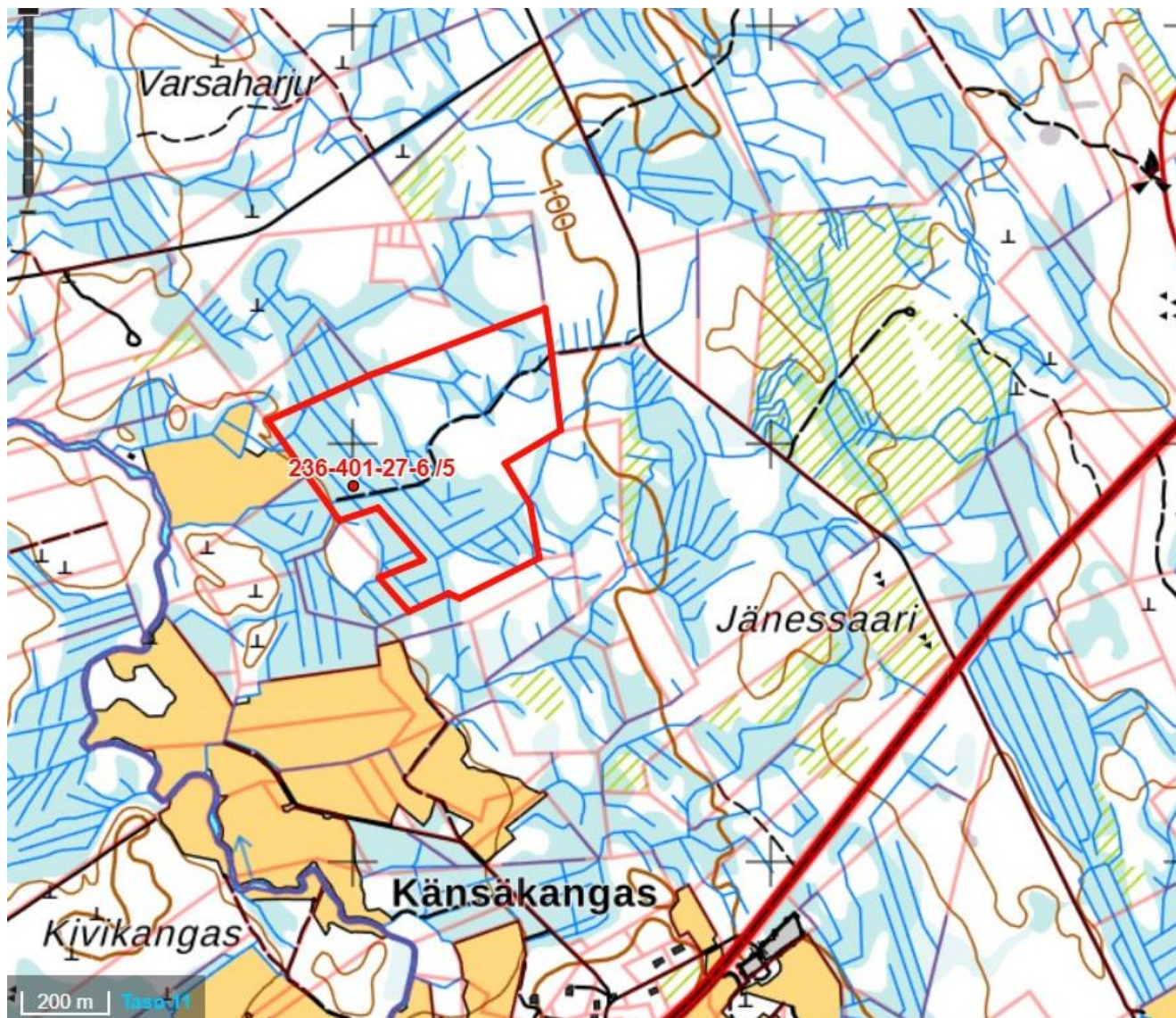


KAUSTINEN metsäpalstamääräala 27,7 ha

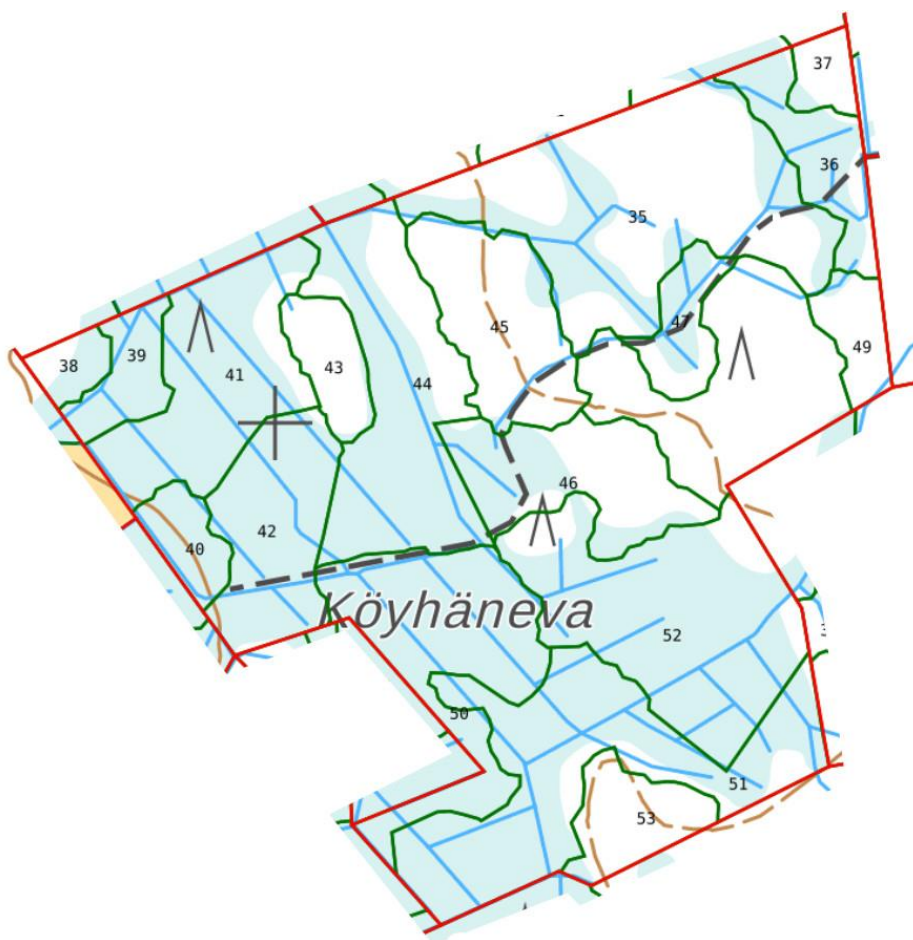
236-401-27-6/5 Köyhäneva metsäarvio 92.000 €

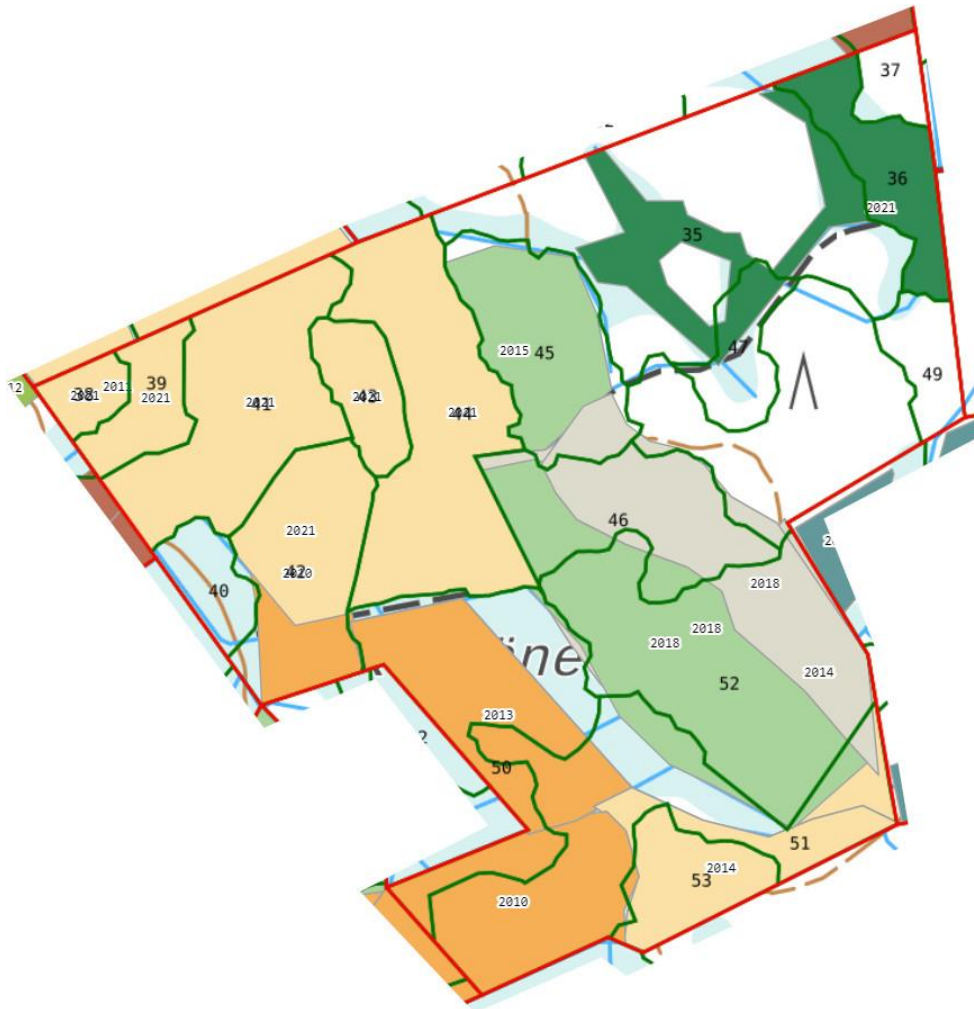


Summa-arvion yhteenveto /				
Määräalalpalsta 236-401-27-6/5		27,7 ha		27.8.2024
Puuston arvo	m3	€/m3	arvo	
=====				
MÄT	559	70	39130	
KUT	25	70	1750	
KOT	2	46	92	
mäk	1469	30	44070	
kuk	79	30	2370	
lek	325	30	9750	
enpuu	176	15	2640	
=====				
Kokonaismäärä	2635		99802	
Odotusarvolisä			6627	
=====				
Puusto yhteensä	2635		106429	
5,7 ha 02 kl, 16,1 ha 03 kl				
Taimikoiden arvo	ha	€/ha	arvo	
=====				
Taimikot yhteensä	5,9	726	4285	
Nuoren metsän hoitotarve 1-5 v sisällä				
Maapohjan arvo	ha	€/ha	arvo	
=====				
Metsämaata	27,7	234	6474	
turvemaat turvekangasta				
Summa-arvo			117188	
Arvon korjaus	117188	-21 %	-25188	
			0	
=====				
Käypä arvo	3321	€/ha	92000	
	37	€/m3		

Nuorien ja varttuneiden kasvatusmetsien metsäpalsta. Harvennettu.
Penkkatiet ja hyvä kasvu plussana. Energiapuuta tulee paljon.
Turvemaat turvekangasvaiheessa.

Nro	ha	kp	ikä	kl	pää- puulaji	Mät	Kut	Kot	Mäk	Kuk	Lek	en.puu	puusto m3 yht	puuston arvo, €	odotus arvokerroin	rvoisä €, yht	Maa €/ha	Maan arvo, €	Kuvion arvo, €			
35	3,8	VT	86	3	Mänty	192	18		207	28	30	20	495	22950		0	220	836	23786			
36	0,9	Ptkg	63	3/ER	Mänty	10			20	8	37	10	85	2800	0,05	140	200	180	3120			
37	0,3	VT	82	3	Mänty	18			18		2	1	39	1875		0	220	66	1941			
38	0,3	VT	69	3	Mänty	10	1		18	2	2	2	35	1460		0	220	66	1526			
39	0,5	Ptkg	55	2	Mänty	10			34	1	1	4	50	1840	0,1	184	200	100	2124			
40	0,4	Vtkg	50	2	Mänty	2			28		5	3	38	1175	0,4	470	160	64	1709			
41	2,0	Ptkg	65	3	Mänty	55	5	2	83	10	90	14	259	9992	0,05	500	200	400	10892			
42	1,5	Ptkg	60	3	Mänty	39			91		22	10	162	6270	0,05	314	200	300	6884			
43	0,6	VT	52	2	Mänty	9			44		8	2	63	2220	0,2	444	220	132	2796			
44	2,5	Ptkg	60	3	Mänty	75			180	10	20	15	300	11775	0,1	1178	200	500	13453			
45	1,5	MT	6	T2	Mänty luontainen uud. ko ylispuustoa							10	5	15	375		0	400	600	2325		
46	1,5	VT	5	T2	Mänty ist 2021						0	2	1	10	240		0	220	330	1620		
47	0,6	Vtkg	65	3	Mänty	15	1		31	2	5	6	60	2350		0	180	108	2458			
48	2,1	VT	54	2	Mänty	4			238			20	262	7720	0,1	772	220	462	8954			
49	0,5	CT	85	3	Mänty	20	0		40	1	3	4	68	2780		0	160	80	2860			
50	2,1	Vtkg	55	2	Mänty	10			170		20	11	211	6565	0,4	2626	160	336	9527			
51	3,0	Ptkg	65	3	Mänty	78			195		65	22	360	13590		0	200	600	14190			
52	2,9	Mtkg	5	T2	Mänty ist 2021						0	0	0	15	2	15	32	735	0	400	1160	3780
53	0,7	VT	60	3	Mänty	12			72		2	2	88	3090		0	220	154	3244			
Muu																	0	0	0			
	27,7					559	25	2	1469	79	325	176	2635	99802		6627	234	6474	117188			
						70	70	46	30	30	30	15										
Yhte						39130	1750	92	44070	2370	9750	2640		99802		6627		6474	117188			



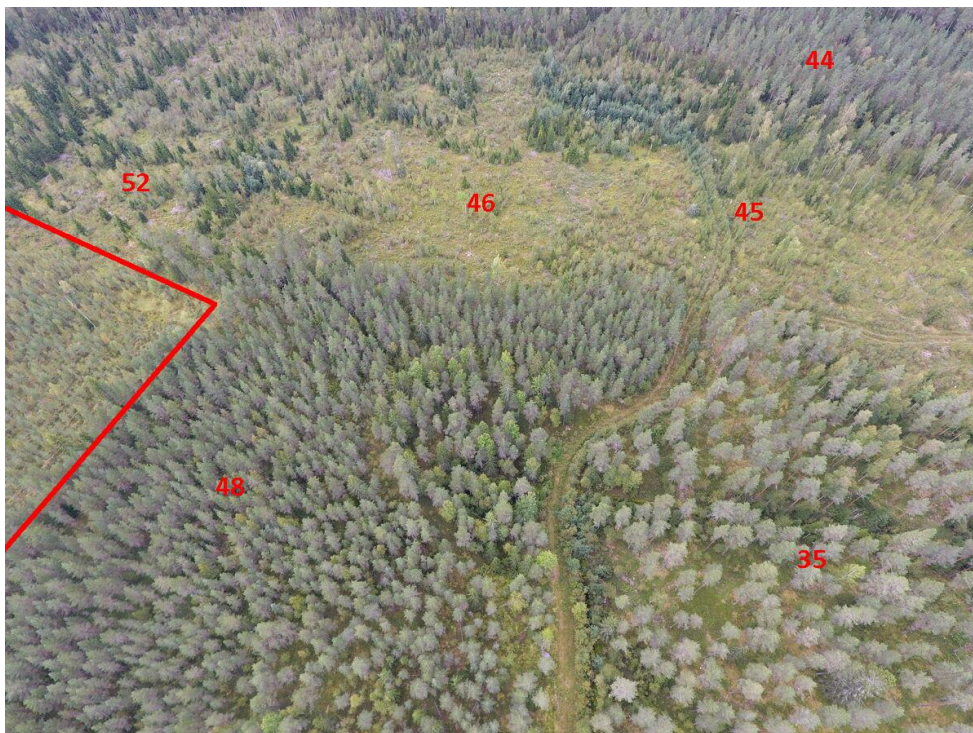


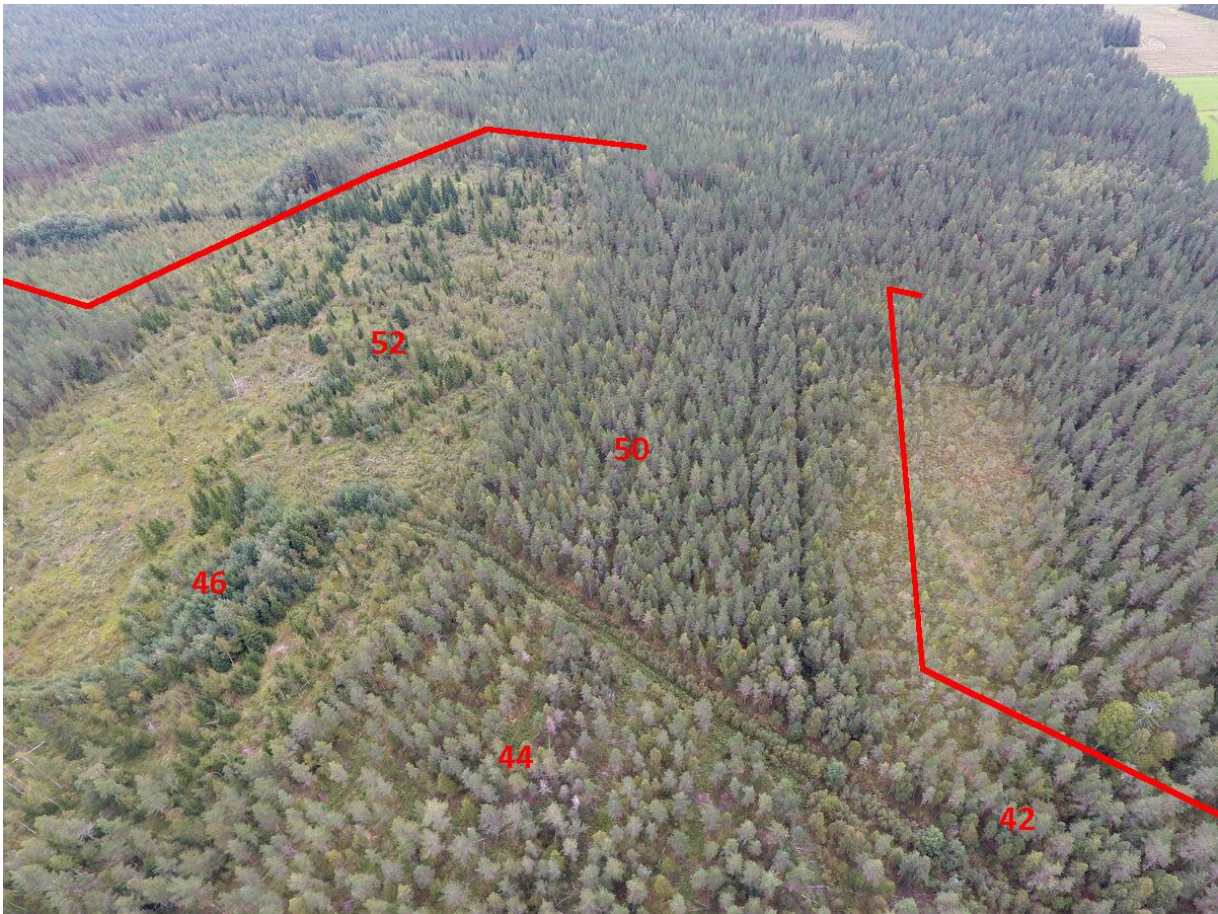
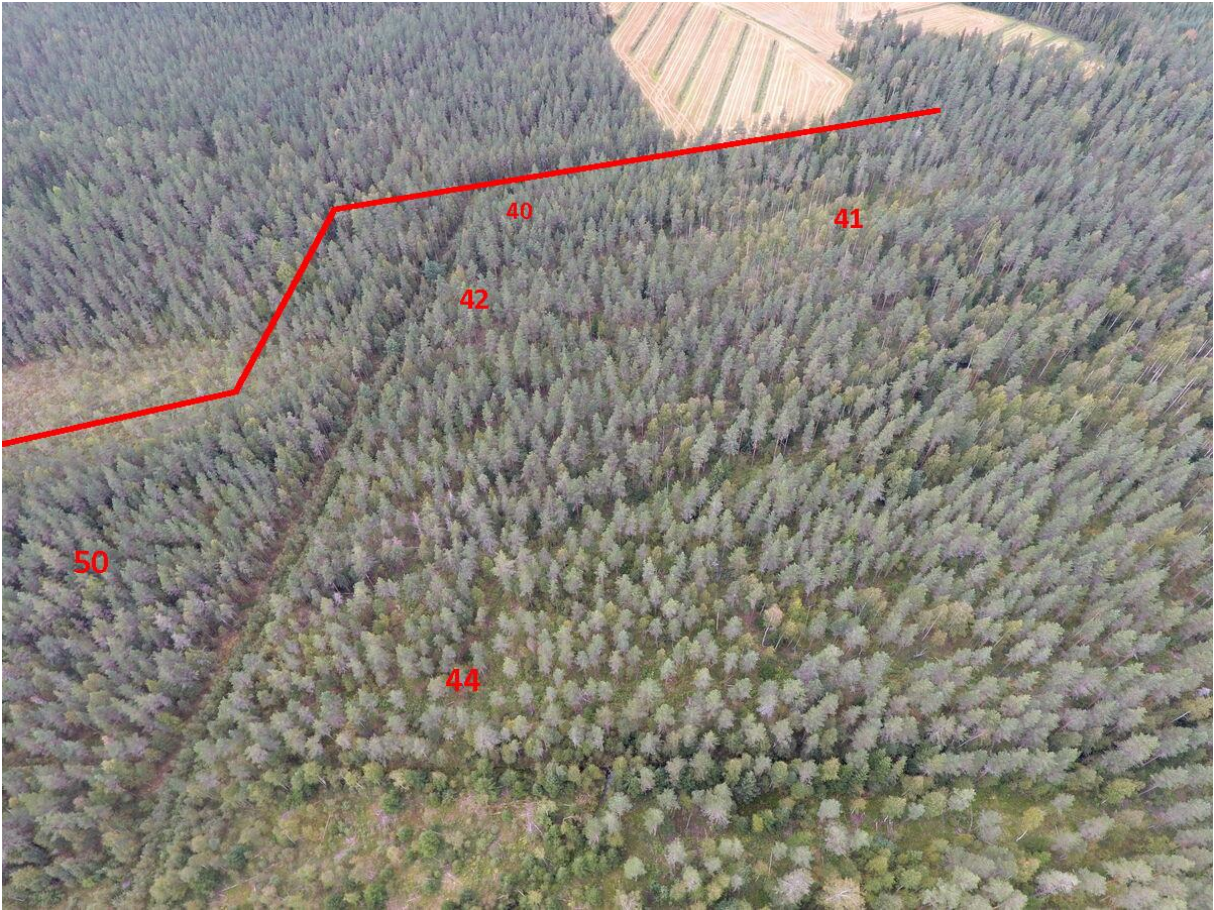
Metsänkättilmoitukset ja vuodet.

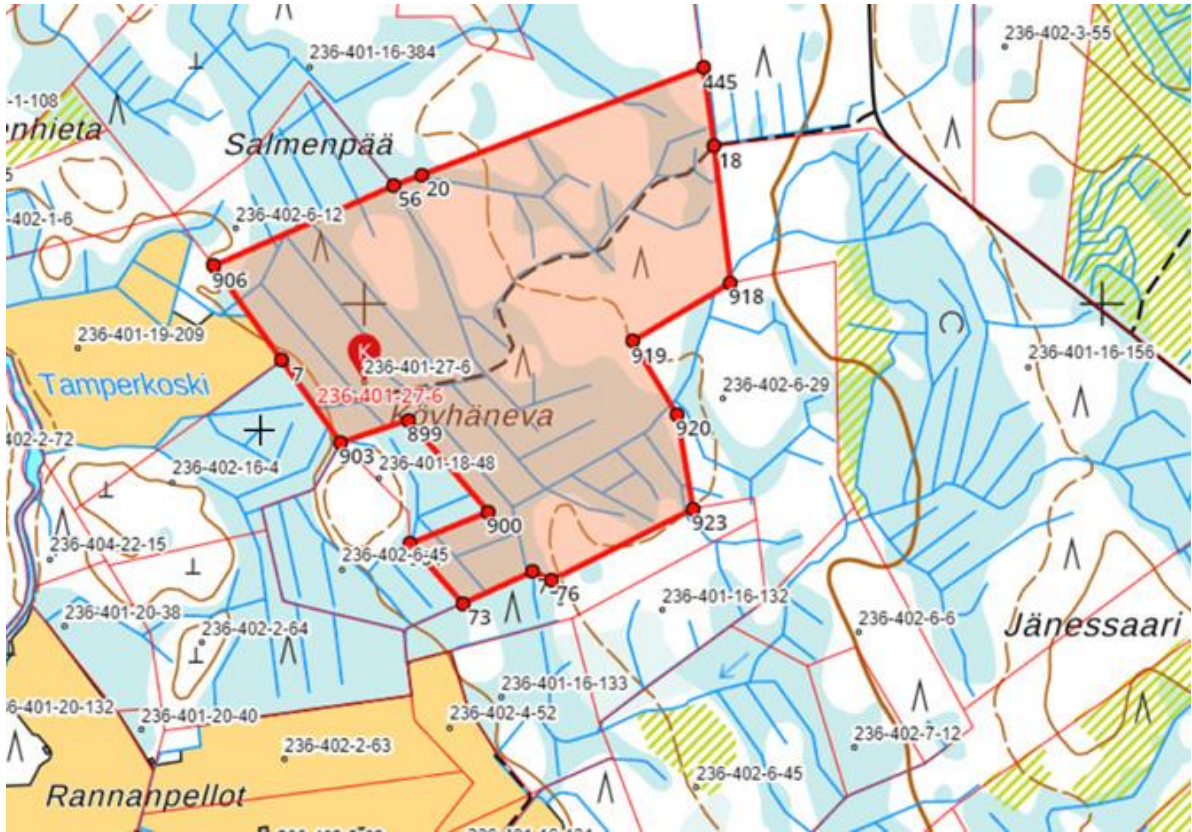
Kuvio 48 ensiharvennettava 1-5 vuoden sisällä , kuviot 40, 50, 49 harvennettavissa.

Kuviot 37, 35 ja 49 uudistettavissa 5-10 vuoden sisällä.

Kuviot 45, 46 ja 52 Metka -taimikonhoito tehtävissä 1-5 vuoden sisällä







Kuvio 48



Kuvio 52



penkkatie