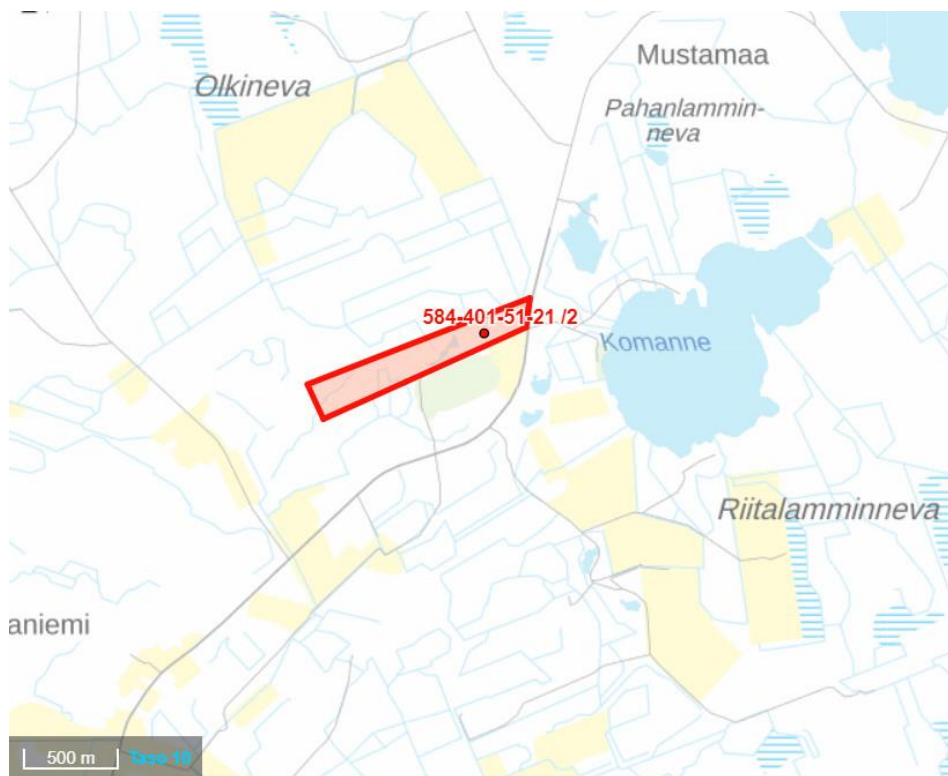
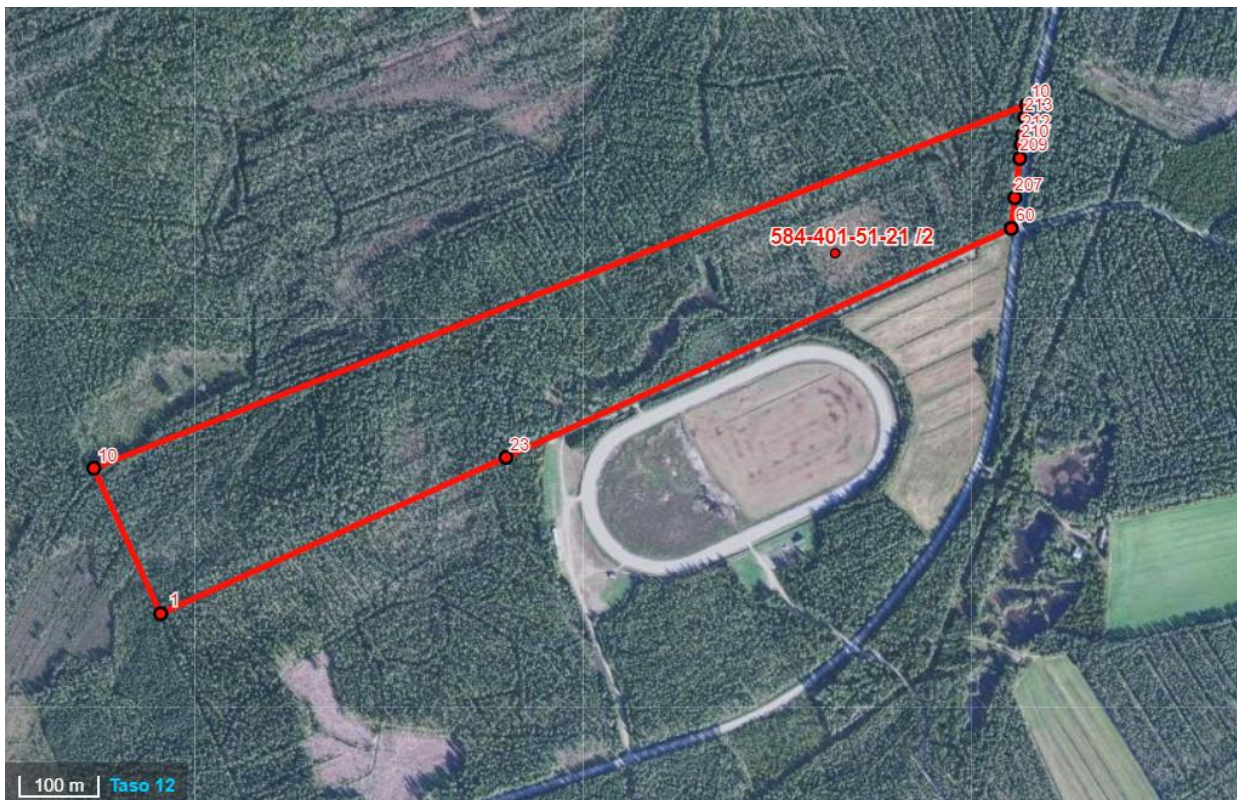


PERHO metsäpalsta 22,6 ha

PAAVOLA 584-401-51-21/2 määräala 79.000 €

Hietaniementie 592-610



Summa-arvion yhteenveto /			
PAAVOLA 584-401-51-21/2 määräalalpalsta 22,6 ha			26.9.2024
Puuston arvo	m3	€/m3	arvo
=====			
MÄT	559	70	39130
KUT	46	70	3220
KOT	4	45	180
mäk	1129	30	33870
kuk	41	30	1230
kok	183	30	5490
enpuu ja haapa	101	15	1515
=====			
Kokonaismäärä	2063		84635
Odotusarvolisä			11561
=====			
Puusto yhteensä	2063		96196
Taimikoiden arvo	ha	€/ha	arvo
=====			
Taimikot yhteensä	0,4	400	160
Maapohjan arvo	ha	€/ha	arvo
=====			
Metsätalouden maata	22,6	264	5964
(kitu-/joutomaata)	1,5 ha		
Summa-arvo			102320
Arvon korjaus	102320	-23 %	-23320
			0
=====			
Käypä arvo	3496	€/ha	79000
	40	€/aines-m3	

Nro	ha	kp	ikä	kl	pää- puulaji	Mät	Kut	Kot	Mäk	Kuk	Koken.puu	puusto m3 yht	puuston arvo, €	odotus vokerroin	rvoisä €, yht	Maa €/ha	Maan arvo, €	Kuvion arvo, €						
1	2,7	Jtkg	60	2	Mänty	1			120	7	14	142	4090	0,1	409	100	270	4769						
2	0,9	Räme	50	Ki	Mänty						1	1	15		0	50	45	60						
3	2,4	Vtkg	62	2	Mänty	23			160	10	9	202	6845	0,2	1369	200	480	8694						
4	0,2	CT	90	Y1	Mänty	2			2	0	1	5	215		0	200	40	335						
5	1,5	MT	62	3	Mänty	98	38	2	55	21	12	14	12460		0	600	900	13360						
6	1,2	VT	54	3	Mänty	47	1		78	2	12	4	6180	0,4	2472	330	396	9048						
7	2,7	VT	62	3	Mänty	190	1	1	140	2	60	8	402		0	330	891	20486						
7.1	0,6			J	Vanha soramottu, mihin laskenut vesi												0	0	50	30	30			
8	1,1	VT	60	3	Mänty	88	4	1	60	6	14	3	176	8930		0	330	363	9293					
9	0,6	Vtkg	46	2	Mänty	0			26	1	6	3	36	1035	0,4	414	200	120	1569					
10	0,8	VTs	47	3	Mänty	15			46	1	8	2	72	2730	0,4	1092	300	240	4062					
11	0,5	CT	48	2	Mänty	1			33	1	6	4	45	1330	0,8	1064	200	100	2494					
12	0,2	CT	20	T2	Mänty	Th tehty 2018												1	1	15	0	200	40	135
13	1,5	Vtkg	62	2	Mänty	10			96		6	10	122	3910	0,2	782	200	300	4992					
14	0,4	CT	47	2	Mänty	0			27			3	30	855	0,3	257	200	80	1192					
15	0,6	Vtkg	59	3	Mänty	4			38		8	4	54	1720	0,1	172	200	120	2012					
16	0,4	VT	48	2	Mänty	0			33			3	36	1035	0,3	311	330	132	1478					
17	1,5	VT	55	3	Mänty	65	0	0	84	1	6	4	160	7340	0,1	734	330	495	8569					
18	1,1	MT	40	2	Mänty	4	0	0	76	2	24	4	110	3400	0,5	1700	600	660	5760					
19	1,3	Jtkg	53	2	Mänty	1			40		1	8	50	1420	0,5	710	100	130	2260					
22	0,4	VT	57	3	Mänty	10	2		15	4	3	1	35	1515	0,05	76	330	132	1723					
Muu																0	0	0						
	22,6					559	46	4	1129	41	183	101	2063		84635	11561	264	5964	102320					
						70	70	45	30	30	30	15												
Yhte						39130	3220	180	33870	1230	5490	1515		84635		11561		5964	102320					

Kuviot 9,10,11 ja 12 on hoidettu Kemera -tuella vuonna 2018
Kuvio 4 on hakattu siemenpuuasentoon v 2010.
Kuviot 6, 15, 16, 18 ja 22 on ensiharvennettu 2018.
Kuviot 5, 16, 17 ja 18 on 2023 poimintaluonteisesti kasvatushakattu.

