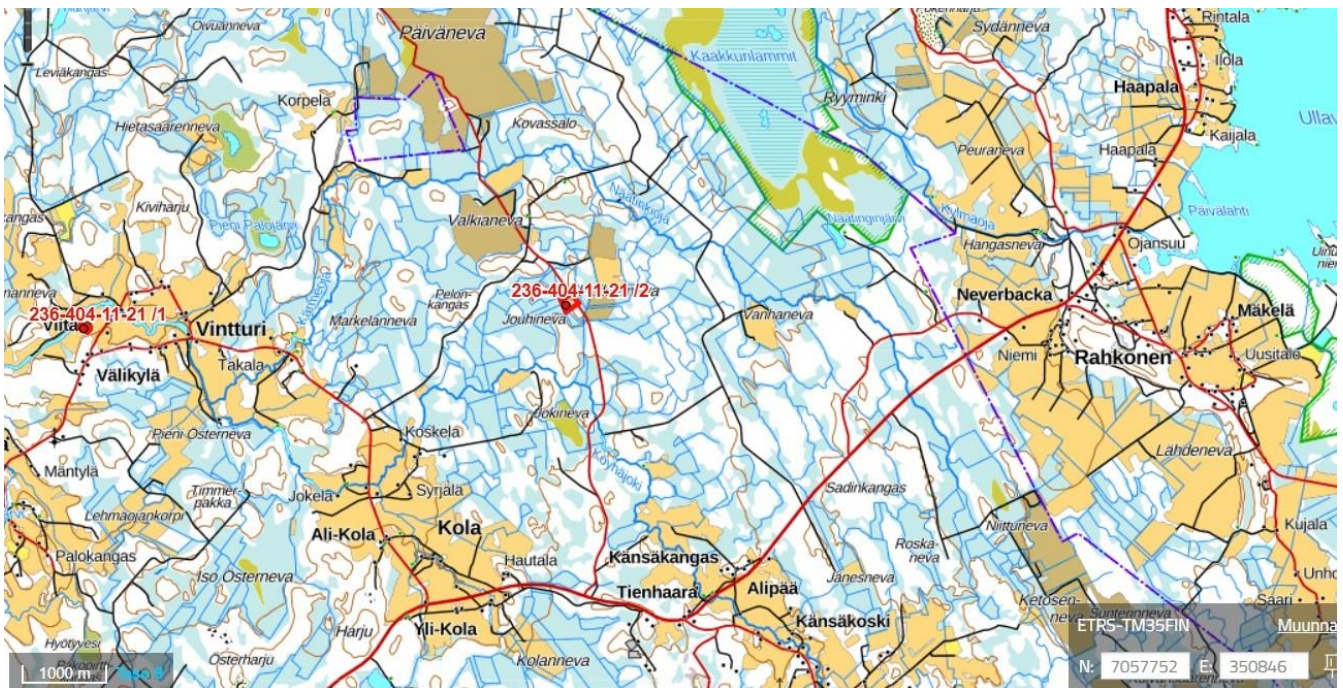
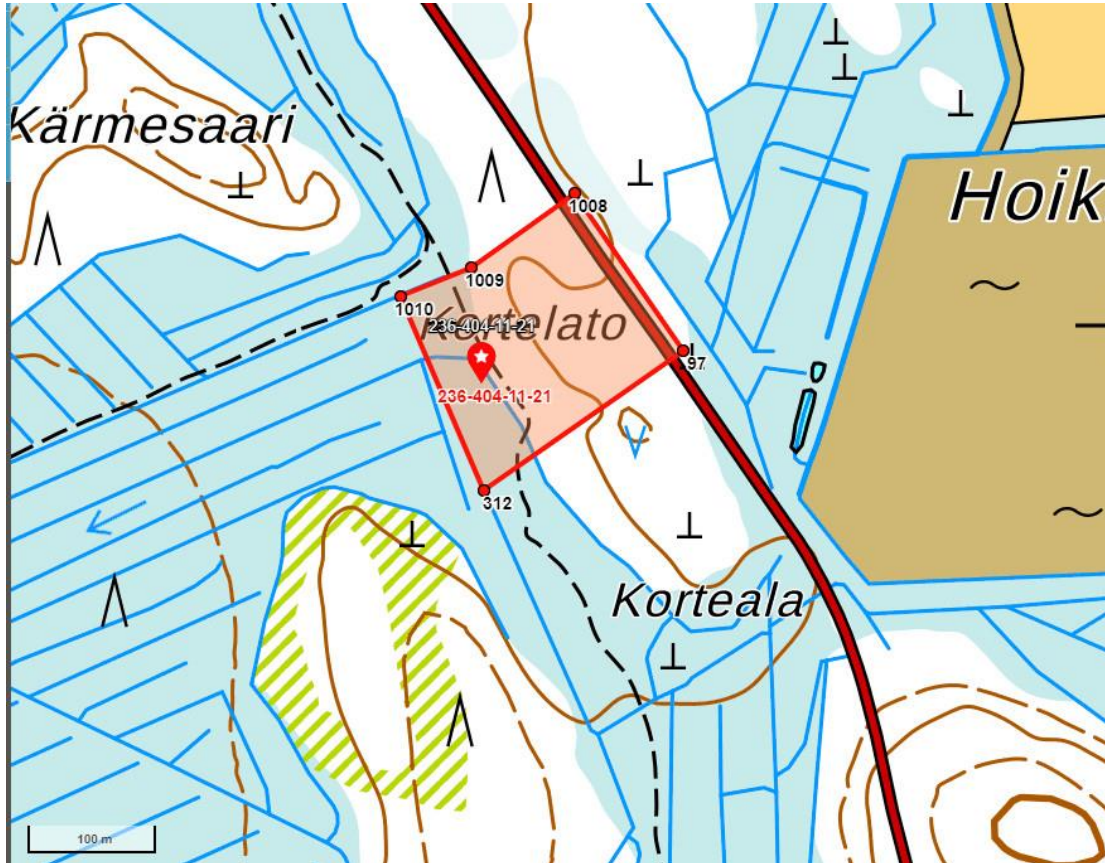


KAUSTINEN metsätila 2,7 ha

KETOLA 236-404-11-21/2 kantatilana

Rikastetie 390-403



Summa-arvion yhteenveto /				
KETOLA 236-404-11-21/2	2,7 ha			16.9.2024
Puuston arvo		m3	€/m3	arvo
=====				
MÄT		3	76	228
KUT		229	80	18320
KOT		0	40	0
mäk		4	31	124
kuk		153	31	4743
kok		1	28	28
energiapuu		10	12	120
=====				
Kokonaismäärä		400		23563
Odotusarvolisä				2156
=====				
Puusto yhteensä		400		25719
=====				
Taimikoiden arvo		ha	€/ha	arvo
=====				
Taimikot yhteensä		0,0	0	0
=====				
Maapohjan arvo		ha	€/ha	arvo
=====				
Metsämaata		2,7	554	1496
Summa-arvo				27215
Arvon korjaus		27215	-23 %	-6215
				0
=====				
Käypä arvo		7778 €/ha		21000
		54 €/m3		

Nro	ha	kp	ikä	kl	pää- puulaji	Mät	Kut	Kot	Mäk	Kuk	Kok en.puu	puusto m3 yht	puuston arvo ,€	odotus arvokerroin	rvoisä €, yht	Maa €/ha	Maan arvo, €	Kuvion arvo, €
1	0,8	Ptkg	38	2	Kuusi	1	16		1	70	3	91	3593	0,6	2156	300	240	5989
					harvennettu 2019													
2	1,4	MT	86	4	Kuusi	2	213		3	83	1	6	308	19958	0	680	952	20910
					harvennettu 2019, maassa järeää energiapuuta ja muutama tuulenskaato													
3	0,3	MT	0	A0	linja- ja tiealue hakattu harvennuksen jälkeen ja						1	1	12		0	680	204	216
Tie	0,2				Rikastetie rakennettu											500	100	100
	2,7					3	229	0	4	153	1	10	400	23563	2156	554	1496	27215
						76	80	40	31	31	28	12						
Yhte						228	18320	0	124	4743	28	120	23563		2156		1496	27215

