

Kunta	Kylä	Tila	Rn:o	Arvion pinta-ala, ha
VETELI	406	HAAPALA, palsta 2	11:7	2,78

Arvion laadintatapa: Arvio on laadittu summa-arvomenetelmän mukaisesti. Summa-arvo saadaan laskemalla yhteen maapohjan arvo, taimikoiden arvo, puuston arvo ja odotusarvo. Saadusta summasta tehdään kokonaisarvon korjaus. Kokonaisarvon korjaus on yleensä 15-30 % vähennys, joka ottaa huomioon mm. maapohjan, kehitysluokkajakauman, sijainnin, metsänhoidon- ja hallinnon kustannukset sekä hakkuumahdollisuudet. Maapohjan ja taimikon arvot sekä odotusarvot ovat Kehittämiskeskus Tapio Oy:n ja Mhy Keskipohjan alueen taulukoista. Taulukkoarvot huomioidaan kuviokohtaisesti kasvukunnon ja metsänhoidollisen tilan perusteella. Käytetyt puun hinnat perustuvat alueellisiin 3-6 kk:n keskikantohintoihin. Arviossa on otettu huomioon vain metsätalouden arvot.

Arviokäynti: 19.09.2024

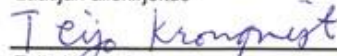
Arvopäivä: 07.10.2024

Arvion tulos: 25100€

Paikka ja aika

Vimpeli 7.10.2024

Laatijan allekirjoitus


Teijo Kronqvist

Arvion nimi: Haapala palsta 2

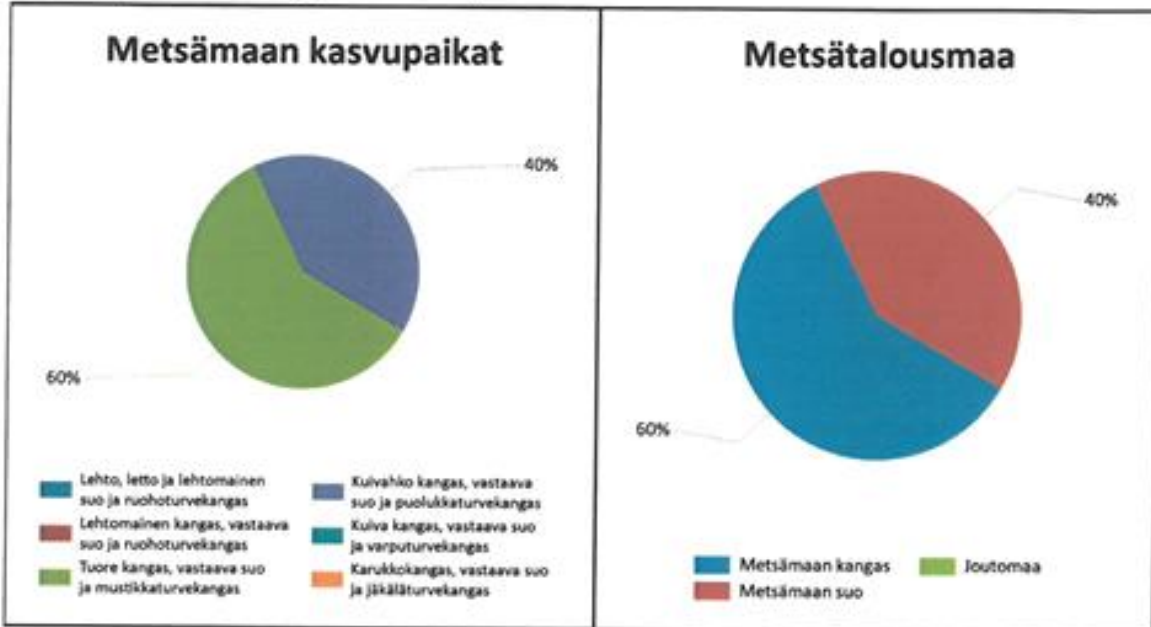
Arvioidut tilat		Kunta	Arvion pinta-ala, ha	Kiinteistön kok. ala, ha
HAAPALA	924-406-11-7	VETELI	2,78	82,03
Yhteensä			2,78	82,03

Yhteenveto	ha	€	€, yht	€/ha
1. Metsämaan arvo	2,77		934	337
2. Kitumaan arvo			0	85
3. Joutomaan arvo			0	50
4. Taimikon arvo				
	m3	€	€, yht	€/ha
5. Puuston arvo			29 992	
5.1 Uudistettavien metsien puuston arvo	612	29 992		
5.2 Kasvatusemetsien puuston arvo	0	0		
5.3 Kasvatusemetsien puuston odotusarvo		0		
5.4 Hukkapuu	11			
5.5 Taimikoiden puusto	0			
5.6 Puusto, kitumaa	0	0		
5.7 Puusto, joutomaa	0	0		
6. Metsänhoitokustannukset			0	
7. Arvioitu arvo ilman korjausta			30 926	11 165
Kokonaisarvon korjaus		-19%	-5 876	
8. Arvioitu arvo korjauksen jälkeen			25 050	9 043
Muut kustannukset ja arvot			0	
9. Arvioitu käypä arvo			25 050	9 043

Metsävaran lähde:

Maastotyö 2024, Teijo Kronqvist

Kasvupaikat kangasmailla ja soilla



	Kangasmaat, ha	Suot, ha	Yhteensä, ha
Metsämaan kasvupaikat			
Lehto, letto ja lehtomainen suo ja ruohoturvekangas			0,0
Lehtomainen kangas, vastaava suo ja ruohoturvekangas			0,0
Tuore kangas, vastaava suo ja mustikkaturvekangas	1,7		1,7
Kuivahko kangas, vastaava suo ja puolukkaturvekangas		1,1	1,1
Kuiva kangas, vastaava suo ja varputurvekangas			0,0
Karukkokangas, vastaava suo ja jäkäläturvekangas			0,0
Metsämaa yhteensä	1,7	1,1	2,8
Kitu- ja joutomaan kasvupaikat			
Kalliomaa ja hietikko	0,0	0,0	0,0
Lakimetsä ja tunturi	0,0	0,0	0,0
Kitumaa	0,0		0,0
Joutomaa	0,0		0,0
Metsätalousmaa yhteensä	1,7	1,1	2,8

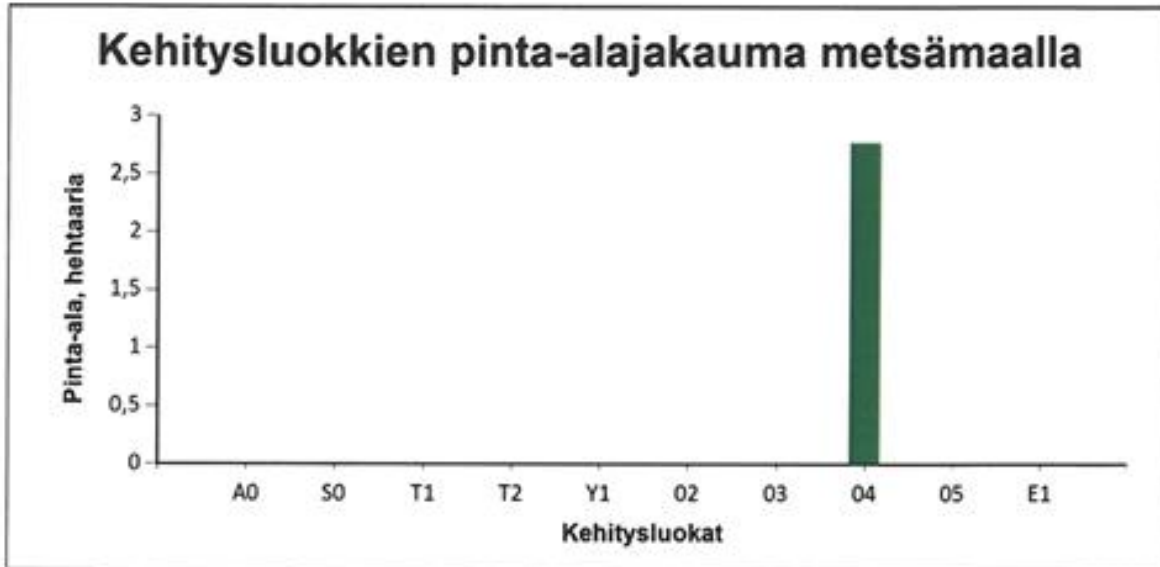
Tällä sivulla esitetyt pinta-alat eivät sisällä teiden, sähkölinjojen ym. kohteiden alle jäävää metsäpinta-alaa.

Kehitysluokat

Puuston keski-ikä metsämaalla 83 vuotta.

Puuston keskitilavuus metsämaalla 224 m³/ha.

Puuston kokonaistilavuus metsämaalla 623 m³.



Metsämaan kehitysluokat	Pinta-ala		Keski-ikä, vuotta	Puuston keskitilavuus, m ³ /ha
	ha	%		
A0 - Aukea		%		
S0 - Siemenpuumetsikkö		%		
T1 - Taimikko alle 1,3 m		%		
T2 - Taimikko yli 1,3 m		%		
Y1 - Ylispuustoinen taimikko		%		
02 - Nuori kasvatusmetsikkö		%		
03 - Varttunut kasvatusmetsikkö		%		
04 - Uudistuskypsä metsikkö	2,8	100,0 %	82	224
05 - Suojuspuumetsikkö		%		
E1 - Eri-ikäisrakenteinen metsikkö		%		
Metsämaa yhteensä	2,8	100,0%	83	224
Kitumaa				
Joutomaa				
Muu metsätalousmaa				
Metsätalousmaa yhteensä:	2,8			

Tällä sivulla esitetyt pinta-alat eivät sisällä teiden, sähkölinjojen ym. kohteiden alle jäävää metsäpinta-alaa.

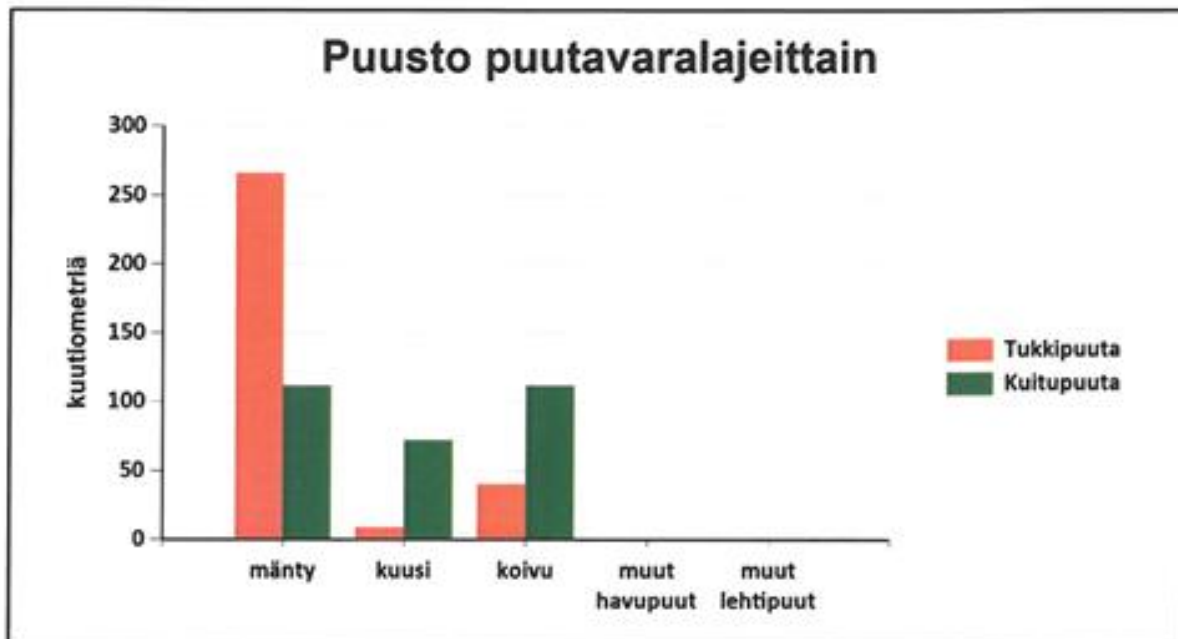
Puustotietojen yhteenveto vuonna 2024

Suunnitelman kokonaispuusto vuonna 2024 on 623 m³, eli keskimäärin 224 m³/ha metsätalousmaalla.

Tukkipuuta yhteensä: 316 m³, eli 51 % kokonaispuustosta.

Kuitupuuta yhteensä: 296 m³, eli 47 % kokonaispuustosta.

Muuta runkopuuta yhteensä: 11 m³, eli 2 % tilan kokonaispuustosta.



	Pinta-ala, ha	Ainespuusto puulajeittain, m ³					Puusto yhteensä, m ³	Puusto m ³ /ha
		mänty	kuusi	koivu	muut havupuut	muut lehtipuut		
Metsämaa yhteensä	2,8							
Tukkipuuta		266	9	40			316	114
Kuitupuuta		112	72	112			296	107
Kitumaa								
Joutomaa								
Muu metsätalousmaa								
Metsätalousmaa yhteensä:	2,8	378	81	152	0	0	612	220

Yllä oleva taulukko sisältää ainespuuston, eli tukki- ja kuitupuun

Arvion nimi: Haapala palsta 2

Kliinteistö		HAAPALA, 924-406-11-7																					
Teholl.	Kasvu-	Pää-	Kehitysv-		Puuston tilavuus m³/ha						m³ /		Puuston		OA-	OA-lisä	Maan	Taimikon	Arvo	Arvo			
p-ala	palikka	puulaji	ikä	luokka	vu,	Mät	Kut	Kot	Mäk	Kuk	Kok	Muu	Hukka	Yht.	kuvio	€/kuvio	kerroin	€/ha	€/ha	€/ha	€/kuvio		
123	1.12	VT	Mänty	96	04	0.0	115	1	10	38	14	24	0	2	203	228	12218	1.00	0	230	0	11139	12476
124	1.65	MT	Mänty	86	04	0.0	83	5	18	42	34	52	0	6	239	395	17774	1.00	0	410	0	11182	18450
Keskim./ha	1.39			90		0.0	96	3	15	40	26	40	0	4	225	311	14996		0	337	0	11165	15463
Kliinteistö yhteensä	2.77						266	9	40	112	72	112	0	0	623	29992		0	934	0	0	0	30926
Arvo yhteensä	2.77						266	9	40	112	72	112	0	0	623	29992		0	934	0	0	0	30926

