

Kiinteistön tiedot

Kiinteistötunnus:	52-404-4-34	Nimi:	TEERINEVA
Kunta:	Evijärvi	Palstojen lukumäärä:	2
Kokonaisala:	66.1 ha	Metsämaan ala:	9.0 ha

Hinta-arvio

28 600 €

3 190 €/ha

Puusto:	30 172 €	(1 165 m ³)
josta välittömästi hakattavaa 0 € (0 m ³)		
Taimikko:	0 €	(0.0 ha)
Maapohja:	5 120 €	(9.0 ha)
Arvo yhteensä:	35 292 €	
Kokonaisarvon korjaus - 19 %:	- 6 705 €	

Hinta-arvion muodostaminen

Tämä raportti antaa arvion kiinteistön metsien metsätaloudellisesta arvosta. Arvio muodostuu summausmenetelmällä kiinteistön puuston, metsämaan maapohjan ja taimikoiden arvon summasta, josta tehdään kokonaisarvon korjaus - 19 % Tapio Oy:n suosituksen mukaisesti. Raportit soveltuvat käytettäväksi lainan vakuusarvon määritykseen sekä perintö- ja lahjaveroarvon määritykseen omistajanvaihdoksissa, sukupolvenvaihdoksissa ja perunkirjoituksissa. Myyntitilanteessa raportti sisältää yksityiskohtaisen kuvioittaisen tiedon kiinteistön puustosta ja kasvupaikkatyypeistä, mutta on huomioitava, että metsäkiinteistöjen myyntihinnat saattavat poiketa merkittävästikin kiinteistön metsätaloudellisesta arvosta.

Hinta-arvion päätietolähteenä käytetään Suomen Metsäkeskuksen metsävaratietoa. Metsävaratieto on kerätty pääasiassa kaukokartoitusmenetelmin ja osittain myös maastossa tapahtuneiden arviointien avulla. Metsävaratiedon keruu kaukokartoitusmenetelmin perustuu laserkeilaukseen, ilmakuvaukseen, referenssikoealojen mittaukseen sekä näiden aineistojen perusteella tehtävään puustotulkintaan. Kaukokartoituksessa eri lehtipuut on vaikea erottaa toisistaan, joten kuviokohtaisissa tiedoissa puulajina näytetään usein "Lehtipuu". Tämän raportin laskennassa on päätetty tulkita lehtipuut koivuksi silloin, kun ne ovat kuvion pääpuulajina. Jos "Lehtipuuta" esiintyy kuvioilla, jonka pääpuulaji on joku muu, hinnoitellaan se kokonaisuudessaan koivukuituna. Muut puulajit kuin mänty, kuusi, koivu ja "lehtipuu" sekä latvuspuut hinnoitellaan energiapuun hinnalla.

Metsävaratietoa ajantasaistetaan mm. laskennallisella puustotietojen kasvatuksella, Metsäkeskukseen lähetettyjen toimenpidetietojen sekä metsänomistajien lähettämien päivityspyyntöjen perusteella. Tiedonkeruun ajankohta vaihtelee kiinteistökohtaisesti eikä tietoja ole kaikilta osin kerätty kattavasti. Myös arvioiden tarkkuustasoissa on vaihtelua. Kartoitusten mukaisia metsävaratietoja vähentävät metsänkäyttöilmoitusten mukaiset hakkuut ja kiinteistölle eri perusteiden mukaan kohdistuvat hakkuurajoitukset.

Jos metsäarviota tehtäessä havaitaan puutteita joidenkin kuvioiden puustotietojen osalta, käytetään täydentävänä tietolähteenä Luonnonvarakeskuksen VMI-tietoa (Valtakunnan metsien inventointi). Tämän tiedon ajantasaisuus on heikompaa kuin Metsäkeskuksen metsävaratiedolla. Tällä hetkellä käytettävissä on tiedot vuodelta 2021. Puuston hinnan määrittelyssä käytetään Luonnonvarakeskuksen ylläpitämiä alueellisia kantohintatilastoja puutavaralajeittain. Metsämaan ala on määritetty Luonnonvarakeskuksen VMI-tiedon perusteella.

Suomen Asiakastieto Oy ei takaa raportissa esitettyjen tietojen tai hinta-arvion oikeellisuutta tai täydellisyyttä eikä vastaa vahingoista, joita tämän raportin käytöstä mahdollisesti aiheutuu.

Kuvioluettelo

Nro	Kasvupaikka	Kehitysluokka	Pääpuulaji	Ala ha	Keskipituus	Keski-ikä	Yht m³	Kuitu m³	Tukki m³
1	CT	02	Mänty	5.3	9.1	36	294.6	230.2	0.0
2	CT / Kitu		Mänty	9.9	6.1	51	126.2	0.0	0.0
3	CT	02	Lehtipuu	4.5	9.5	34	274.5	218.8	0.0
4	CIT / Jouto			9.9	0.0	0	0.0	0.0	0.0
5	CIT / Jouto			9.8	0.0	0	0.0	0.0	0.0
6	CT / Kitu		Mänty	10.4	6.7	71	330.2	273.2	0.0
7	VT	02	Lehtipuu	0.3	11.0	38	18.0	16.3	0.0
8	VT	02	Mänty	0.3	7.6	26	12.9	8.5	0.0
9	VT	02	Mänty	0.6	11.8	39	108.9	101.4	1.5
10	CIT / Jouto			15.2	0.0	0	0.0	0.0	0.0

Kasvupaikkojen lyhenteet: Lehto = Lehto tai vastaava suo, OMT = Lehtomainen kangas tai vastaava suo, MT = Tuore kangas tai vastaava suo, VT = Kuivahko kangas tai vastaava suo, CT = Kuiva kangas tai vastaava suo, CIT = Karukkokangas tai vastaava suo

Kehitysluokkien lyhenteet: A0 = Aukea, S0 = Siemenpuumetsikkö, T1 = Taimikko, alle 1,3m, T2 = Taimikko, yli 1,3m, Y1 = Ylipuustoinen taimikko, 02 = Nuori kasvatusmetsikkö, 03 = Vartunut kasvatusmetsikkö, 04 = Uudistuskypsä metsikkö, 05 = Suojuspuumetsikkö, 06 = Vajaatuottoinen metsikkö, ER = Eri-ikäisrakenteinen metsikkö

Kuvioden arvot

Nro	Hakkuurajoitus	Puusto €	Maapohja €	Taimikko €	Yhteensä €
1	Ei rajoituksia	7 963	1 056	0	9 019
2	Ei rajoituksia	1 168	497	0	1 665
3	Ei rajoituksia	7 574	906	0	8 480
4	Ei rajoituksia	0	494	0	494
5	Ei rajoituksia	0	488	0	488
6	Ei rajoituksia	9 205	517	0	9 722
7	Ei rajoituksia	537	89	0	626
8	Ei rajoituksia	315	105	0	420
9	Ei rajoituksia	3 406	207	0	3 613
10	Ei rajoituksia	0	757	0	757
		30 172	5 120	0	35 292

Arviossa käytetyt yksikköhinnat

Selite	Yksikköhinta	Määrä	Yhteensä €
Mäntytukki €/m ³	81.25	1.5	121
Mäntykuitu €/m ³	31.76	593.2	18 840
Kuusitukki €/m ³	83.19	0.0	0
Kuusikuitu €/m ³	33.64	42.2	1 419
Koivutukki €/m ³	51.54	0.0	0
Koivukuitu €/m ³	32.09	157.8	5 063
Lehtipuu €/m ³	32.09	56.2	1 803
Energiapuu €/m ³	9.26	315.4	2 920
Maapohja Lehto ja OMT €/ha	910.0	0.0	0
Maapohja MT €/ha	680.0	0.0	0
Maapohja VT €/ha	330.0	1.2	402
Maapohja CT €/ha	200.0	9.8	1 962
Maapohja Kitu- ja joutomaa €/ha	50.0	55.1	2 755
Taimikko, OMT tai MT, mänty €/ha	560.0	0.0	0
Taimikko, VT, mänty €/ha	590.0	0.0	0
Taimikko, CT, mänty €/ha	460.0	0.0	0
Taimikko, MT, kuusi €/ha	820.0	0.0	0
Taimikko, OMT, kuusi €/ha	810.0	0.0	0
Taimikko, OMT, rauduskoivu €/ha	420.0	0.0	0
Taimikko, MT, rauduskoivu €/ha	330.0	0.0	0
Taimikko, OMT tai MT, hieskoivu €/ha	440.0	0.0	0

Puuston hinnan määrittelyssä käytetään Luonnonvarakeskuksen ylläpitämiä alueellisia kantohintatilastoja puutavaralajeittain. Luonnonvarakeskuksen kantohintatilastoja ylläpidetään vain pääpuulajeille ja energiapuulle. Maapohjan hinnoittelussa käytetään Tapio Oy:n summa-arvotaulukoissa julkaistuja alueellisia ja kasvupaikkatyyppikohtaisia hintoja. Taimikoiden T2 kehitysluokan (yli 1,3 m) osalta käytetään arvona summa-arvotaulukon pienintä saatavilla olevaa kasvupaikan tyyppin mukaista alueellista puuston arvoa. T1 kehitysluokan (alle 1,3 m) taimikolle lasketaan ainoastaan kasvupaikan mukainen maapohjan arvo.

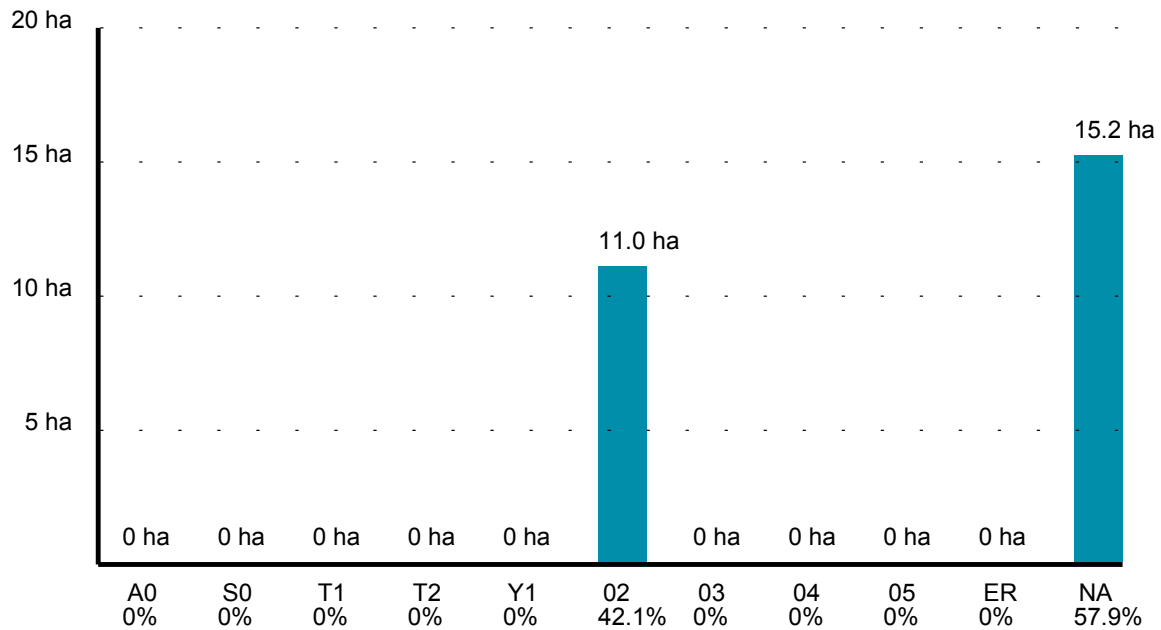
Kiinteistön puuston vuosikasvu

Hehtaarilla vuodessa: 2.5 m³ / ha / v
Vuodessa yhteensä: 59.1 m³ / v

Aukea (A0): 0 m³ / v
Taimikko alle 1,3m (T1): 0 m³ / v
Ylipuustoinen taimikko (Y1): 0 m³ / v
Varttunut kasvatusmetsikkö (03): 0 m³ / v
Suojuspuumetsikkö (05): 0 m³ / v

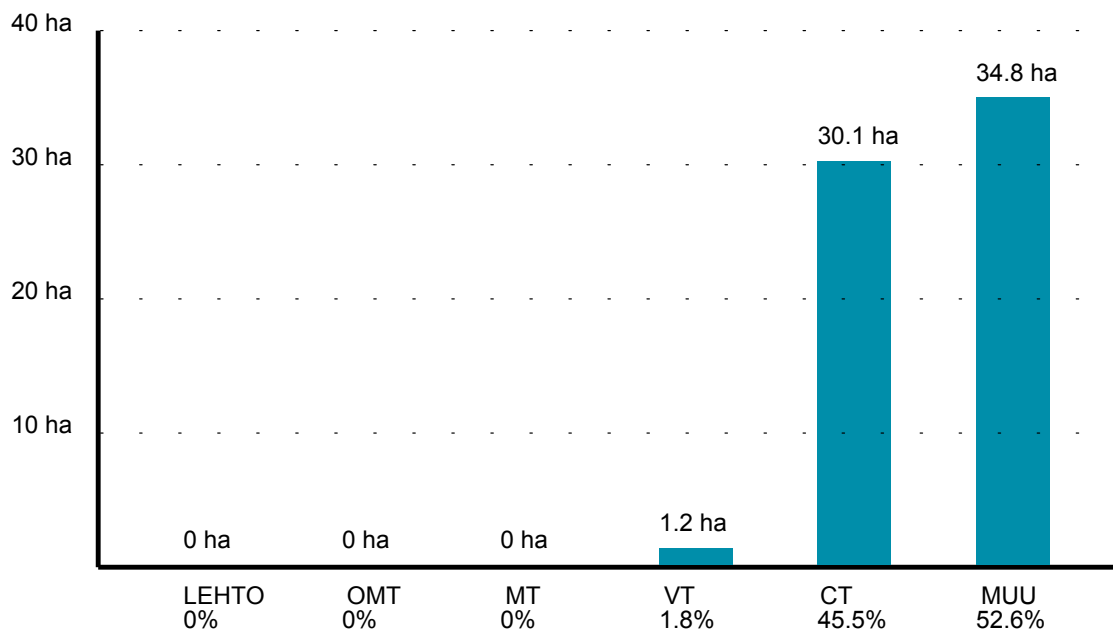
Siemenpuumetsikkö (S0): 0 m³ / v
Taimikko yli 1,3m (T2): 0 m³ / v
Nuori kasvatusmetsikkö (02): 46.8 m³ / v
Uudistuskypsä metsikkö (04): 0 m³ / v
Eri-ikäisrakenteinen metsikkö (ER): 0 m³ / v

Kehitysluokkajakauma

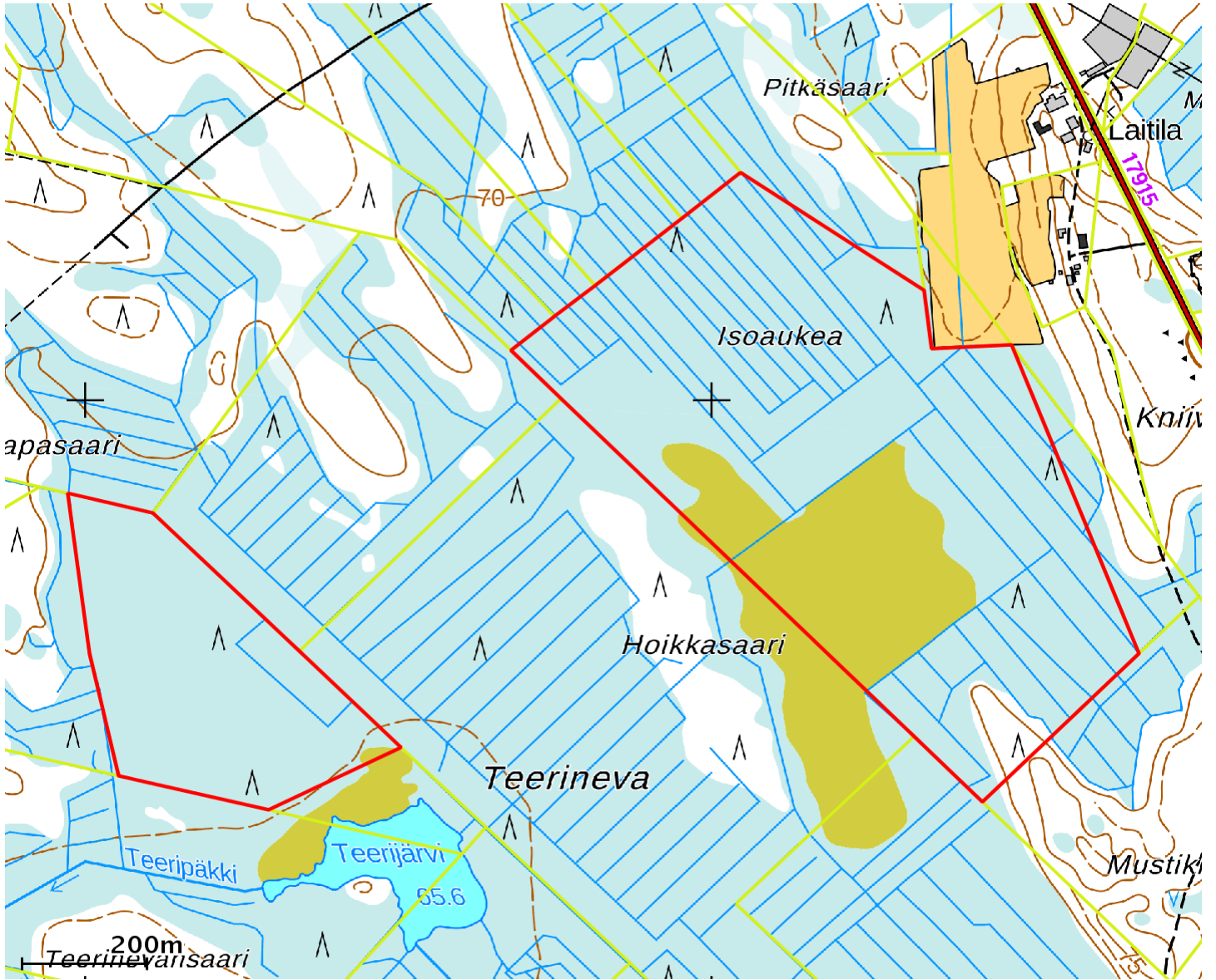


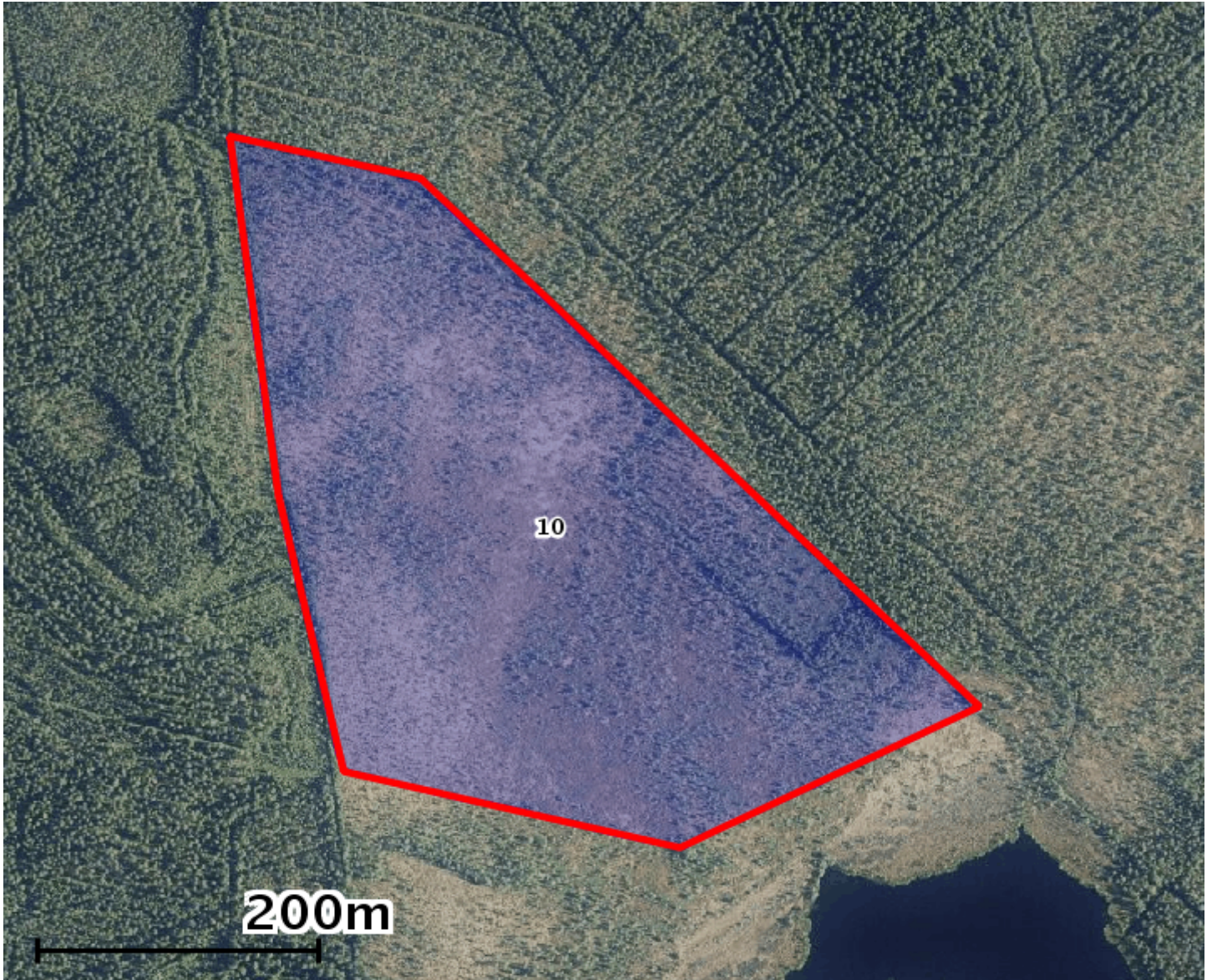
Kehitysluokkien lyhenteet: A0 = Aukea, S0 = Siemenpuumetsikkö, T1 = Taimikko, alle 1,3m, T2 = Taimikko, yli 1,3m, Y1 = Ylipuustoinen taimikko, 02 = Nuori kasvatusmetsikkö, 03 = Varttunut kasvatusmetsikkö, 04 = Uudistuskypsä metsikkö, 05 = Suojuspuumetsikkö, 06 = Vajaatuottoinen metsikkö, ER = Eri-ikäisrakenteinen metsikkö

Kasvupaikkatyypijakauma



Kasvupaikkojen lyhenteet: Lehto = Lehto tai vastaava suo, OMT = Lehtomainen kangas tai vastaava suo, MT = Tuore kangas tai vastaava suo, VT = Kuivahko kangas tai vastaava suo, CT = Kuiva kangas tai vastaava suo, MUU = Karukkokangas tai vastaava suo, jäkäläturviekangas, kalliomaata, hietikko, lakimetsä ja tunturi





	Raportin kiinteistön raja
	Lähikiinteistöjen rajat
	Kuvio
	Metsänkäyttöilmoitus
	Kuvion numero
	Metsänkäyttöilmoituksen numero luettelosta

Maastokartta ja ilmakuvat ovat Maanmittauslaitoksen aineistoa. Ilmakuvat päivittyvät alueittain Kansallisen ilmakuvausohjelman kuvauskaikataulujen mukaan pääsääntöisesti kolmen vuoden sykleissä, joten niiden ajantasaisuus vaihtelee.

