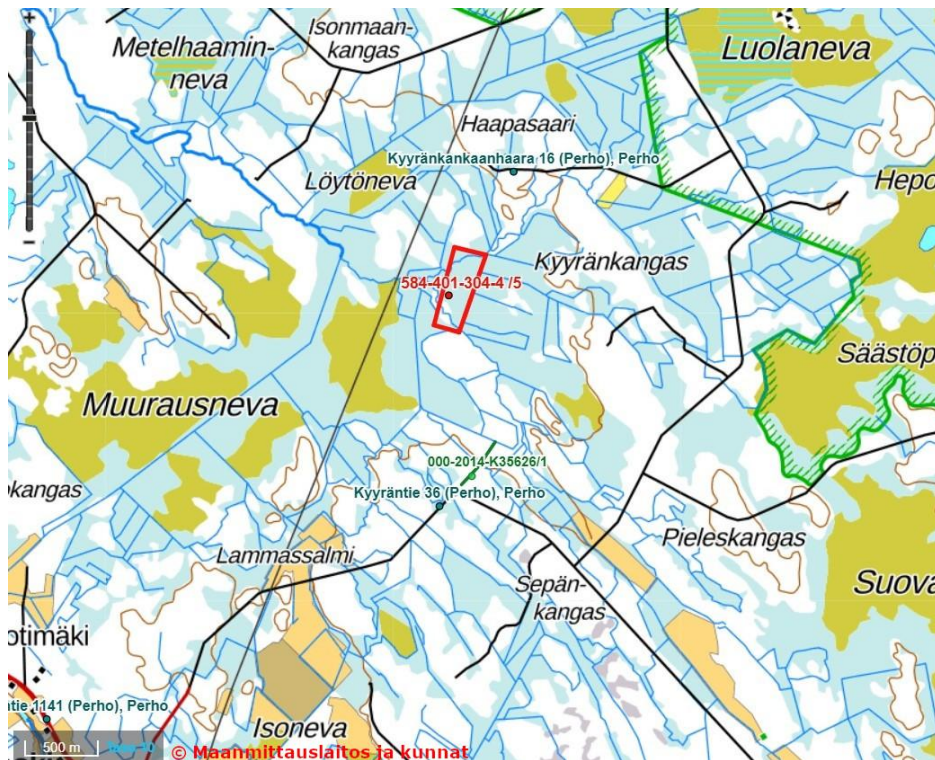
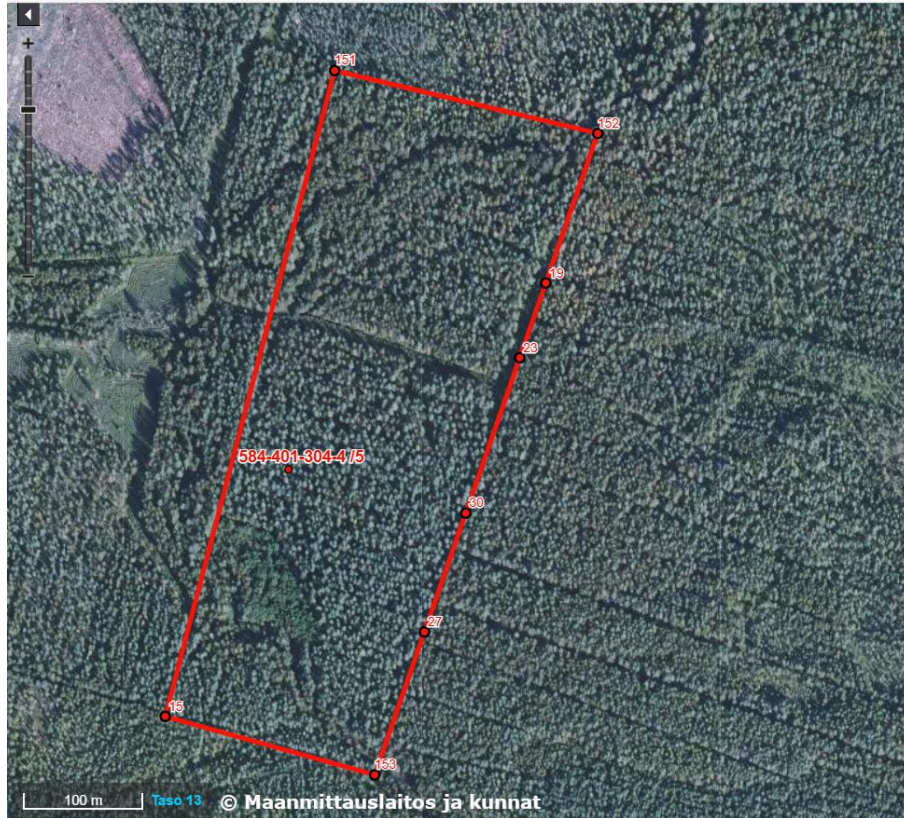


PERHO metsäarvio määrälalasta SILIALA 584-401-304-4/5 n. 12 ha



Summa-arvion yhteenveto /			
Siliala 584-401-304-4/5		n. 12 ha	3.4.2025
Puuston arvo	m3	€/m3	arvo
=====			
MÄT	350	70	24500
KUT	270	70	18900
KOT	117	70	8190
mäk	306	30	9180
kuk	200	30	6000
lek	704	30	21120
enpuu	33	12	396
=====			
Kokonaismäärä	1980		88286
Odotusarvolisä			0
=====			
Puusto yhteensä	1980		88286
=====			
Taimikoiden arvo	ha	€/ha	arvo
=====			
Taimikot yhteensä	0,5	1930	965
=====			
Maapohjan arvo	ha	€/ha	arvo
=====			
Metsämaata	12,0	430	5160
=====			
Summa-arvo			94411
Arvon korjaus	94411	-30 %	-28411
			0
=====			
Käypä arvo	5500	€/ha	66000
	33	€/m3	

Arvioinnin teoreettinen perusta ja määrätymisperuste

Metsät arvioidaan perinteisesti ns. summa-arvomenetelmällä, missä puuston hakkuuarvo, puuston odotusarvon, metsämaapohjien ja taimikoiden arvon kautta saatua summa-arvoa korjataan yleiskuluista, kehitysluokkarakenteesta, tiestöstä ja muita laatuominaisuuksista riippuvalla kokonaisarvon korjauksella.

Tämän arvion perustuu julkiseen metsävaratietoon. Taimikoiden arvoa ja mahdollisia odotusarvolisia määrittäessä käytetty apuna Tapion summa-arvomenetelmän Pohjanmaan taulukoita.

Siliälä 584-401-304-4/5																		
KUVIO	P-ala	Kasvu-	Ikä	Kehitys-	Pää-	Mät	Kut	Kot	Mäk	Kuk	Lek	En.puu	Puusto	m3/ha	Puuston	Maa	Maan	Kuvion
nro	ha	paikka	v	luokka	puulaji	m3	m3	m3	m3	m3	m3	m3	m3 yht	arvo/kuvio, €	€/ha	arvo, €	arvo, €	arvo, €
56	1,1	Mtkg	58	3	Lehtipuu	7	24	18	9	22	110	4	194	176	7708	550	605	8313
57	0,6	Ptkg	55	3	Lehtipuu	10	3	3	24	6	49	2	97	162	3514	250	150	3664
58	0,8	Ptkg	49	3	Lehtipuu		4	3		11	69	2	89	111	2914	250	200	3114
59	2,9	Ptkg	58	3	Lehtipuu	47	37	29	41	45	220	9	428	148	17198	250	725	17923
60	0,7	Ptkg	52	3	Mänty	33	6		57	12	27	2	137	196	5634	250	175	5809
61	0,7	MT	59	3	Lehtipuu	7	10	17	5	14	74	2	129	184	5194	600	420	5614
62	0,5	MT	11	T2	Kuusi							0	0	0	0	600	300	1265
63	4,7	Mtkg	67	3	Mänty	246	186	47	170	90	155	12	906	193	46124	550	2585	48709
Muu																0	0	0
	12,0					350	270	117	306	200	704	33	1980		88286	430	5160	94411
						70	70	70	30	30	30	12						
Yht.						24500	18900	8190	9180	6000	21120	396			88286		5160	94411

