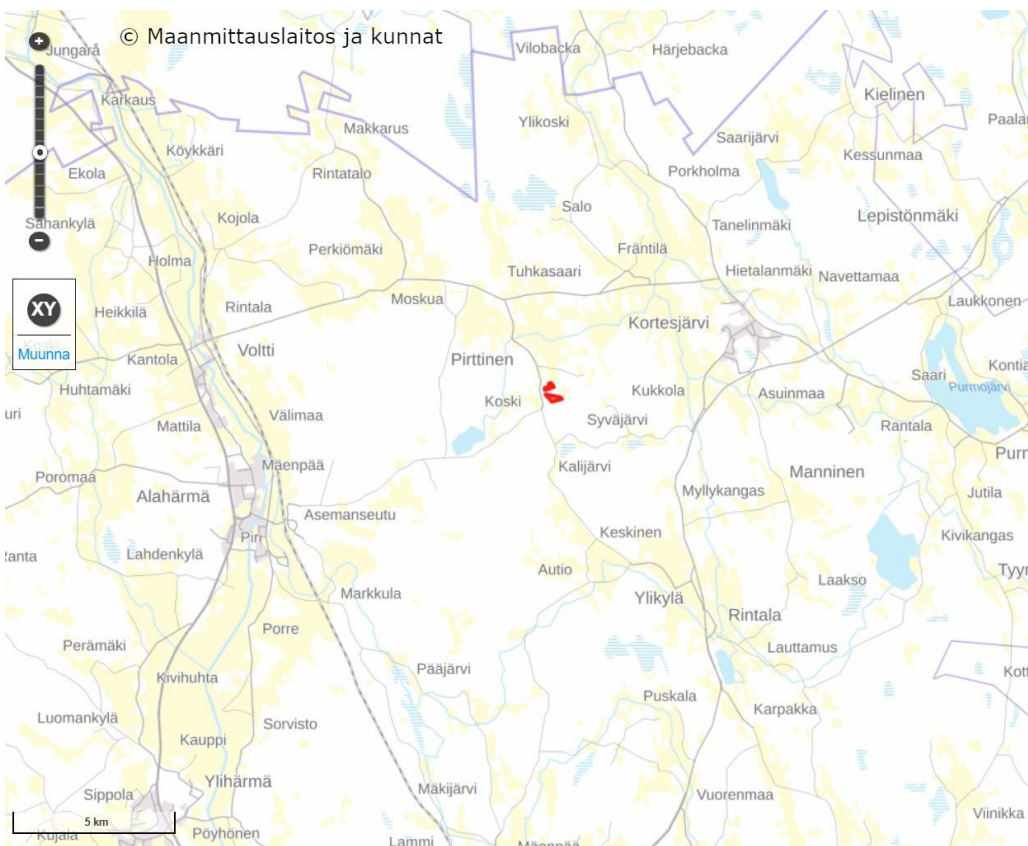
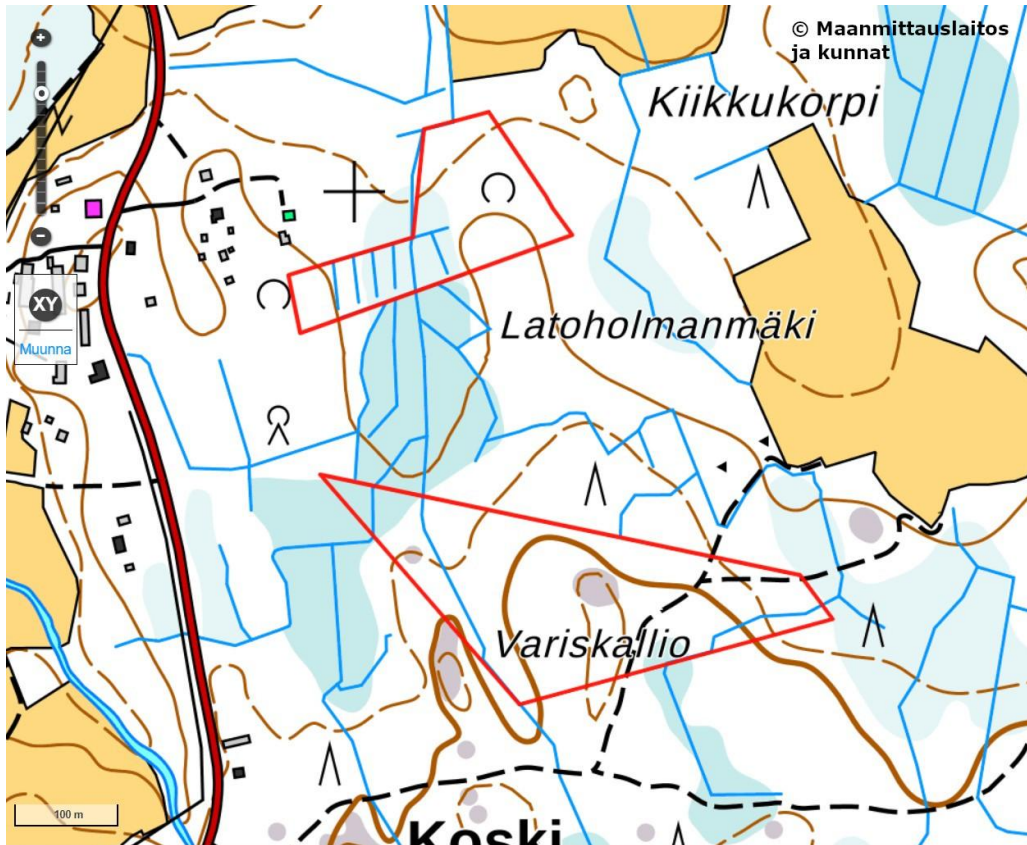


# KAUHAVA tila-arvio 7,292 ha

## tilasta Koulutila 233-404-2-160, n. 39 000 €



# Summa-arvion yhteenveto /

233-404-2-160

28.4.2026

<b>Puuston arvo</b>	<b>m<sup>3</sup></b>	<b>€/m<sup>3</sup></b>	<b>arvo</b>
Mäntytukki	361	69	24909
Kuusitukki	50	70	3500
Koivutukki	1	46	46
Mäntykuitu	449	22	9878
Kuusikuitu	76	23	1748
Koivukuitu	19	22	418
energiapuu	35	10	350
<b>Kokonaismäärä</b>	<b>991</b>		<b>40849</b>
<b>Odotusarvolisä</b>			<b>4207</b>
<b>Puusto yhteensä</b>	<b>991</b>		<b>45056</b>
	<b>136 m<sup>3</sup>/ha</b>		
<b>Taimikoiden arvo</b>	<b>ha</b>	<b>€/ha</b>	<b>arvo</b>
<b>Taimikot yhteensä</b>			<b>0</b>
<b>Maapohjan arvo</b>	<b>ha</b>	<b>€/ha</b>	<b>arvo</b>
<b>Metsätalousmaata</b>	<b>7,3</b>	<b>546</b>	<b>3984</b>
<b>Summa-arvo</b>			<b>49040</b>
<b>Arvon korjaus</b>	<b>49040</b>	<b>-20 %</b>	<b>-9808</b>
			<b>0</b>
<b>Käypä arvo</b>	<b>5374 €/ha</b>		<b>39232</b>
	<b>40 €/m<sup>3</sup></b>		

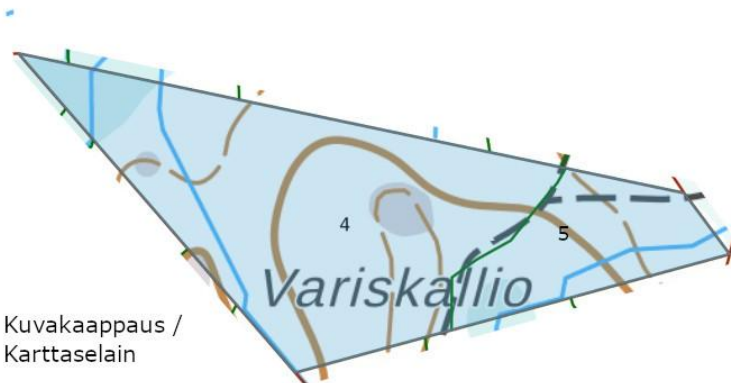
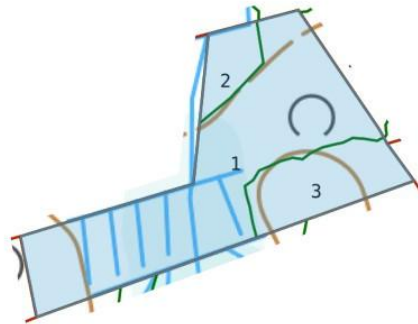
## Arvioinnin teoreettinen perusta ja määrätymisperuste

Metsät arvioidaan perinteisesti ns. summa-arvomenetelmällä, missä puuston hakkuuarvo, puuston odotusarvon, metsämaapohjien ja taimikoiden arvon kautta saatua summa-arvoa korjataan yleiskuluista, kehitysluokkarakenteesta, tiestöstä ja muista laatuominaisuuksista riippuvalla kokonaisarvon korjauksella. Maastoinventointi 24.4.2026.

## Huomioitavaa

Tilalla tuulituoja erityisesti kuviolla 2 ja jonkin verran kuvioilla 1, 4 ja 5.

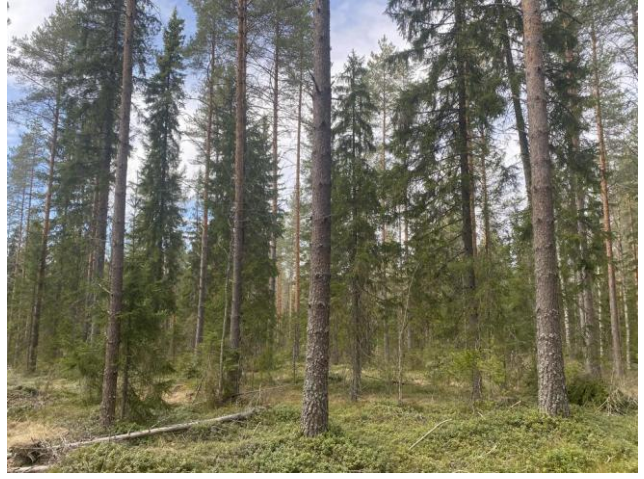
233-404-2-160																					
KUVIO	P-ala	Kasvu-	Ikä	Kehitys-	Pää-	Mät	Kut	Kot	Mäk	Kuk	Kok	En.puu	Puusto	m <sup>3</sup> /ha	Puuston	Odotus-	Odotus-	Maa	Maan	Kuvion	
nro	ha	paikka	v	luokka	puulaji	m <sup>3</sup>	m <sup>3</sup>	m <sup>3</sup>	m <sup>3</sup>	m <sup>3</sup>	m <sup>3</sup>	m <sup>3</sup>	m <sup>3</sup> yht		arvo/kuvio, €	arvokerroin	arvolisä €	€/ha	arvo, €	arvo, €	
1	1,7	VT	45	3	Mänty	14	2		103	15	15	11	160	94	4157	1	4157	330	561	8875	
2	0,2	MT	50	3	Mänty	2	1	1	4	2	4	2	16	80	496	0,1	50	680	136	682	
3	0,5	MT	65	3	Mänty	32	2		37	4		5	80	160	3304		0	680	340	3644	
4	3,8	MT	67	3	Mänty	253	30		250	35		12	580	153	25982		0	680	2584	28566	
5	1,1	VT	65	3	Mänty	60	15		55	20		5	155	141	6910		0	330	363	7273	
Muu																					
(tie ym.)																		0	0	0	
	7,3					361	50	1	449	76	19	35	991		40849		4207	546	3984	49040	
						69	70	46	22	23	22	10									
Yht.						24909	3500	46	9878	1748	418	350			40849		4207		3984	49040	



Kuvakaappaus /  
Karttaselain



Kuvio 1



Kuvio 4

Kokkolassa 28.4.2026

*Sami Knihtilä*  
Sami Knihtilä