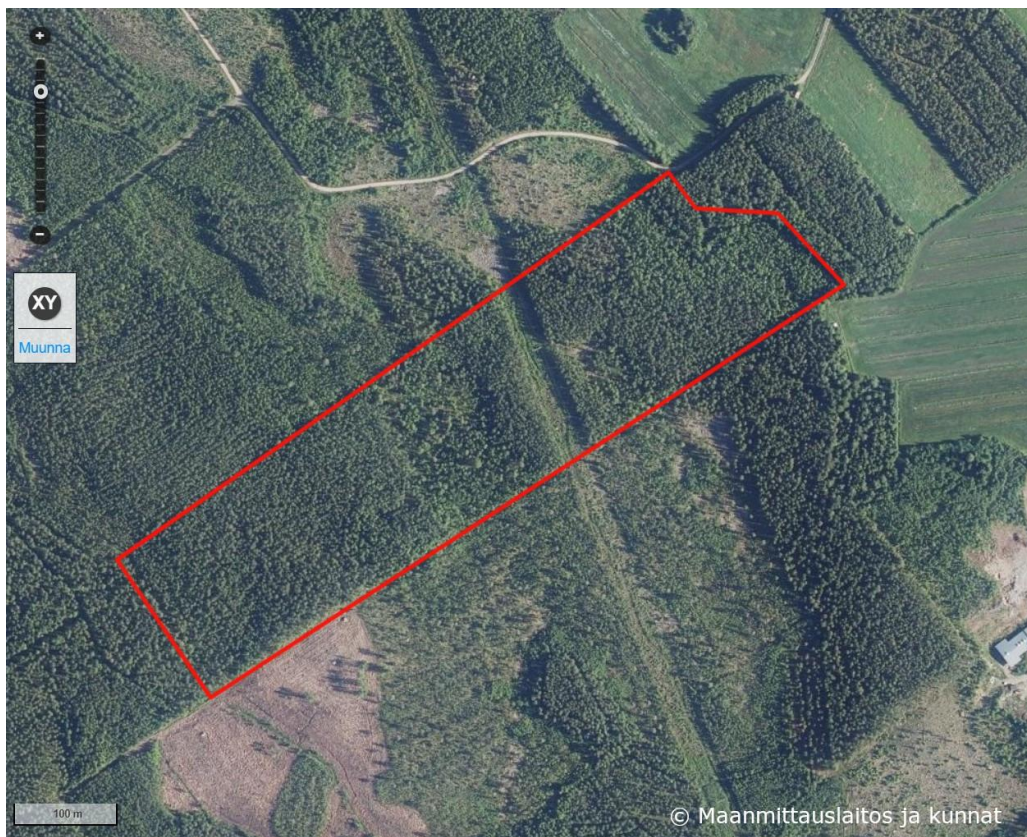
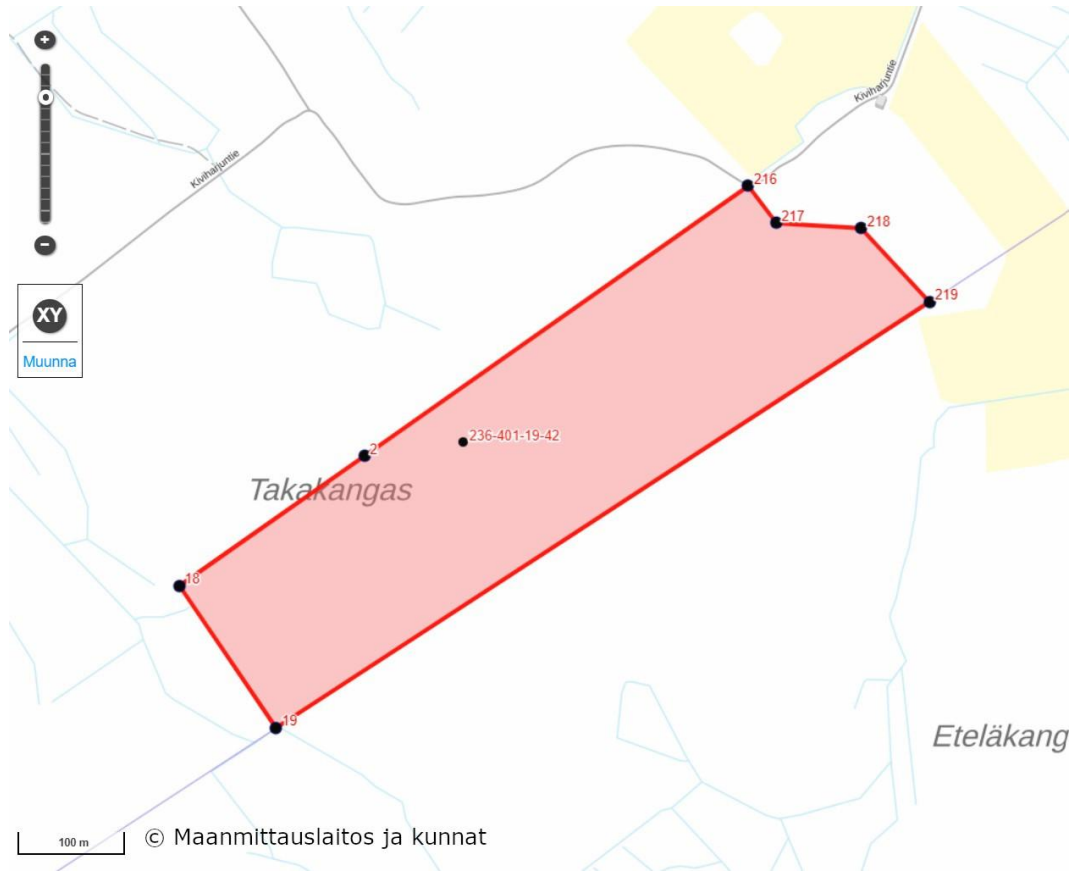


KAUSTINEN tila-arvio

tilasta Metsola 236-401-19-42, n. 52 000 €



Summa-arvion yhteenveto /

236-401-19-42

5.5.2026

Puuston arvo	m³	€/m³	arvo
Mäntytukki	191	71	13575
Kuusitukki	44	73	3212
Koivutukki	1	46	46
Mäntykuitu	969	23	22276
Kuusikuitu	179	24	4296
Koivukuitu	249	23	5727
energiapuu	132	11	1455
Kokonaismäärä	1765		50587
Odotusarvolisä			11686
Puusto yhteensä	1765		62273
	141 m ³ /ha		
Taimikoiden arvo	ha	€/ha	arvo
Taimikot yhteensä			0
Maapohjan arvo	ha	€/ha	arvo
Metsätalousmaata	12,5	330	4131
Summa-arvo			66404
Arvon korjaus	66404	-21 %	-13945
			0
Käypä arvo	4196 €/ha		52459
	30 €/m³		

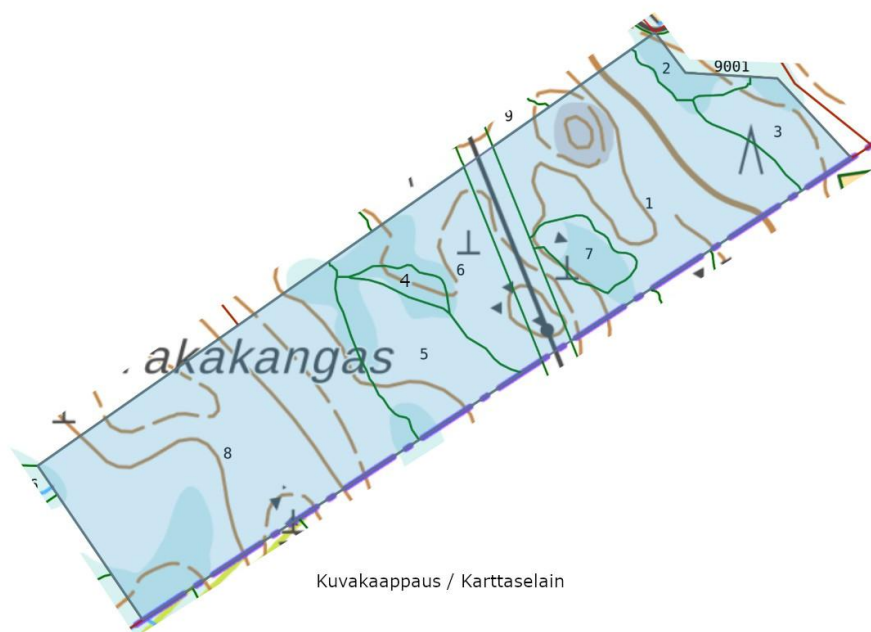
Arvioinnin teorettinen perusta ja määrätymisperuste

Metsät arvioidaan perinteisesti ns. summa-arvomenetelmällä, missä puuston hakkuuarvo, puuston odotusarvon, metsämaapohjien ja taimikoiden arvon kautta saatua summa-arvoa korjataan yleiskuluista, kehitysluokkarakenteesta, tiestöstä ja muista laatuominaisuuksista riippuvalla kokonaisarvon korjauksella.

Huomioitavaa

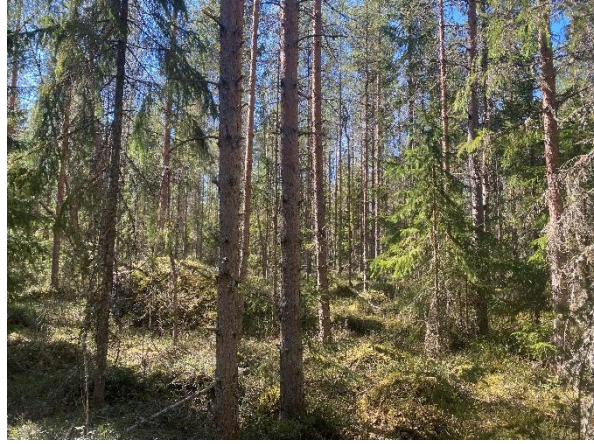
Tilan läpi kulkee voimalinja, noin 0,8 ha.

236-401-19-42																				
Kuvio	P-ala	Kasvu-	Ikä	Kehitys-	Pää-	Mät	Kut	Kot	Mäk	Kuk	Kok	En.puu	Puusto	m ³ /ha	Puuston	Odotus-	Odotus-	Maa	Maan	Kuvion
nro	ha	paikka	v	luokka	puulaji	m ³	m ³	m ³	m ³	m ³	m ³	m ³	m ³ yht	arvo/kuvio, €	arvokerroin	arvoisä €	€/ha	arvo, €	arvo, €	arvo, €
1	3,2	VT	49	3	Mänty	75	12	0	305	45	100	43	580	184	17069	0,2	3414	330	1043	21526
2	0,2	MT	65	3	Kuusi	3	9	1	3	16	17	2	51	231	1782		0	680	150	1932
3	0,6	MT	32	2	Lehtipuu	0	2	0	7	15	22	9	55	89	1272	0,7	890	680	421	2583
4	0,2	CT	70		Mänty	0	0	0	5	0	0	2	7	45	149	0,2	30	200	31	210
5	1,2	VT	35	2	Mänty	3	1	0	30	16	10	10	70	61	1700	1	1700	330	380	3780
6	1,2	VT	48	3	Mänty	30	5	0	144	15	8	13	215	178	6488	0,2	1298	330	398	8184
7	0,3	CT	45	2	Mänty	0	0	0	12	0	2	3	17	50	355		0	200	68	423
8	4,8	VT	46	3	Mänty	80	15	0	463	72	90	50	770	159	21772	0,2	4354	330	1600	27726
Muu																				
(tie ym.)	0,8																	50	40	40
	12,5					191	44	1	969	179	249	132	1765		50587		11686	330	4131	66404
						71	73	46	23	24	23	11								
Yht.						13575	3212	46	22276	4296	5727	1455			50587		11686		4131	66404





Kuvio 1



Kuvio 8

Kokkolassa 5.5.2026

Sami Knihtilä
Sami Knihtilä